

静岡県の労働関連データ (1/2)

(静岡県労働研究所 事務局 2013年3月作成)

静岡県の労働関連データについて、各種資料から抜粋しました。参考にしてください。

区分		年月	全国	静岡県	引用	
賃金	平均現金給与総額 常用労働者 5人以上	全体(円)	2012年12月	540,577	538,248	
		一般(円)		720,033	704,216	
		パート(円)		107,673	107,607	
	現金給与額(10~299人)	中小企業(円)	2008年7月	-	304,615	
	春闘(336組合)	平均賃金(円)	2012年6月	-	288,854	
		妥結額(円)		-	4,891	
	年末一時金(380組合)	妥結額(円)	2013年1月	-	655,854	
最低賃金	(円)	2012年10月	749	735		
労働時間 (月)	平均総実労働時間 常用労働者 5人以上	全体(時間)	2012年12月	145.7	149.0	
		一般(時間)		167.8	170.9	
		パート(時間)		92.6	92.2	
	所定外労働時間 常用労働者 5人以上	全体(時間)		10.8	11.6	
		一般(時間)		14.0	14.9	
		パート(時間)		3.3	3.1	
	所定内実労働時間(10~299人)	中小企業(時間)	2008年7月	-	169.4	
超過実労働時間(10~299人)	中小企業(時間)		-	13.5		
労働組合	組合数	(組合)	2012年6月	25,775	1,328	
	組合員数	(人)		9,892,000	296,640	
	推定組織率	(%)		17.9	18.4	
雇用	有効求人倍率	実数(-)	2013年1月	0.89	0.84	
	有効求職者数	実数(人)		2,223,440	61,555	
失業	完全失業者	(人)	2012年10~12月	2,630,000	64,000	
	完全失業率	(%)		4.0	3.2	
労働者数	就業形態別 常用労働者数 5人以上	全体(人)	2012年12月	45,977,000	1,391,923	
		一般(人)		32,460,000	1,002,651	
		パート(人)		13,517,000	389,272	
	雇用形態別 有業者数 15歳以上	雇用者総数(人)	2007年	57,274,200	1,813,600	
		会社役員(人)		4,011,700	110,200	
		正規職員(人)		34,324,200	1,094,300	
		パート(人)		8,855,000	313,900	
		アルバイト(人)		4,080,000	109,100	
		派遣社員(人)		1,607,500	69,300	
		契約・嘱託(人)		3,313,200	86,900	
	雇用形態別 労働力人口 15歳以上	雇用者総数(人)	2012年10~12月	55,410,000	-	
		会社役員(人)		3,680,000	-	
		正規職員(人)		33,300,000	-	
		パート(人)		8,950,000	-	
		アルバイト(人)		3,500,000	-	
派遣社員(人)			1,030,000	-		
契約・嘱託(人)			3,680,000	-		
その他(人)		1,260,000	-			
生活保護	被保護世帯数	(世帯)	2012年12月	1,570,823	10,329	
	被保護実人員	(人)		2,151,165	13,334	

引用資料は下表を参照ください。

引用	引用資料	HP	HPアドレス
	毎月勤労統計調査地方調査結果速報	静岡県	http://toukei.pref.shizuoka.jp/chosa/12-040/index.html
	平成24年春季賃上げ要求・妥結状況	静岡県	http://www.pref.shizuoka.jp/sangyou/sa-210/tinage.html
	平成24年年末一時金要求・妥結状況	静岡県	http://toukei.pref.shizuoka.jp/roudoseisakuka/page/h24nenmatuitizikin.html
	地域別最低賃金の全国一覧	厚生労働省	http://www.mhlw.go.jp/seisakunitsuite/bunya/koyou_roudou/roudoukijun/minimu_michiran/index.html
	平成20年賃金・労働時間等実態調査結果	静岡県	http://www.pref.shizuoka.jp/sangyou/sa-210/index.html
	平成24年労働組合の概要	静岡県	http://toukei.pref.shizuoka.jp/roudoseisakuka/page/h24roudoukumiaikisotvousa
	雇用に関する統計資料(月報)	静岡労働局	http://shizuoka-roudoukyoku.site.mhlw.go.jp/jirei_toukei/shokugyou_shukai/toukei/toukei01.html
	労働力調査(基本集計)都道府県別結果	総務省	http://www.stat.go.jp/data/roudou/pref/index.htm
	平成19年就業構造基本調査(5年毎)	静岡県	http://toukei.pref.shizuoka.jp/chosa/12-020/index.html
	毎月勤労統計調査(全国調査・地方調査)	厚生労働省	http://www.mhlw.go.jp/toukei/list/30-1a.html
	労使関係総合調査(労働組合基礎調査)	厚生労働省	http://www.mhlw.go.jp/toukei/list/13-23c.html
	一般職業紹介状況	厚生労働省	http://www.mhlw.go.jp/stf/houdou/2r9852000002mte2.html
	労働力調査(全国結果)(四半期平均詳細集計)	総務省	http://www.stat.go.jp/data/roudou/2.htm
	平成19年就業構造基本調査(5年毎)	総務省	http://www.e-stat.go.jp/SG1/estat/List.do?bid=000001013823&cycode=0#
	被保護者調査	厚生労働省	http://www.mhlw.go.jp/toukei/saikin/hw/hihogosya/m2012/08.html

静岡県の労働関連データ (2/2)

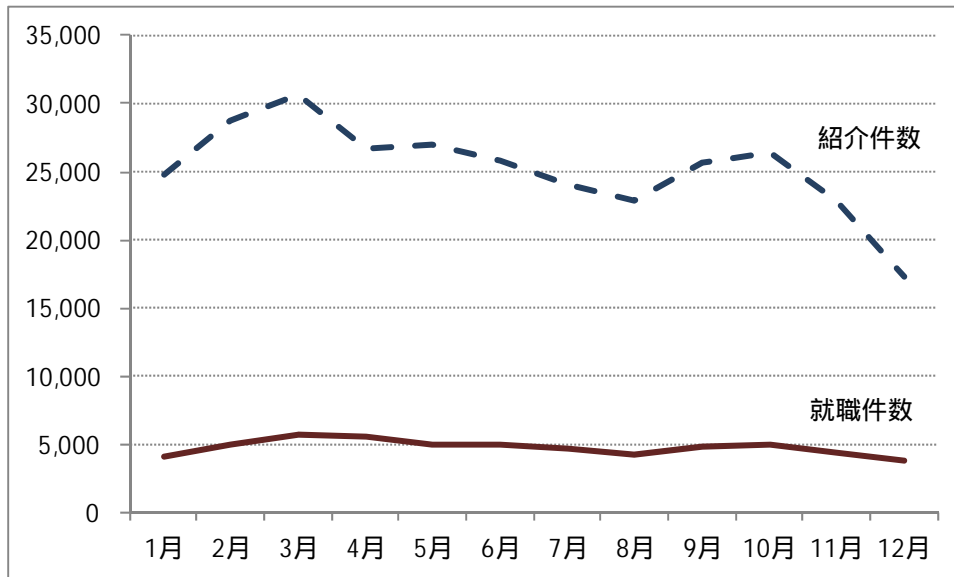
最近の雇用情勢：職業安定業務月報（静岡労働局）より（平成 25 年 3 月 1 日公表）

（<http://shizuoka-roudoukyoku.jsite.mhlw.go.jp/var/rev0/0082/2764/2013228171228.pdf>）

・静岡県内における公共職業安定所の「主要指標の推移」（平成 24 年 1 月～12 月）

静岡県の職業紹介件数と就職件数（平成 24 年）

（件）



静岡県の有効求職者数（実数）と雇用保険受給者実人員（平成 24 年）

（人）

