

静岡県の労働関連データ(1/2)

(静岡県労働研究所 事務局 2013年10月作成)

静岡県の労働関連データについて、各種資料から抜粋しました。参考にしてください。

区分		年月	全国	静岡県	引用	
賃金	平均現金給与総額 常用労働者 5人以上	全体(円)	2013年7月	360,388	400,011	
		一般(円)		468,472	518,106	
		パート(円)		100,510	98,449	
	現金給与額(10~299人)	中小企業(円)	2008年7月	-	304,615	
	春闘(254組合)	平均賃金(円)	2013年6月	-	290,544	
		妥結額(円)		-	5,006	
	夏季一時金(324組合)	妥結額(円)	2013年8月	-	658,500	
最低賃金	(円)	2013年10月	764	749		
労働時間 (月)	平均総実労働時間 常用労働者 5人以上	全体(時間)	2013年7月	149.8	150.4	
		一般(時間)		173.8	173.9	
		パート(時間)		92.3	90.4	
	所定外労働時間 常用労働者 5人以上	全体(時間)		10.6	11.3	
		一般(時間)		13.8	14.7	
		パート(時間)		2.9	2.6	
	所定内実労働時間(10~299人)	中小企業(時間)	2008年7月	-	169.4	
超過実労働時間(10~299人)	中小企業(時間)		-	13.5		
労働組合	組合数	(組合)	2012年6月	25,775	1,328	
	組合員数	(人)		9,892,000	296,640	
	推定組織率	(%)		17.9	18.4	
雇用	有効求人倍率	実数(-)	2013年8月	0.94	0.85	
	有効求職者数	実数(人)		2,238,265	64,786	
失業	完全失業者	(人)	2013年4~6月	2,770,000	68,000	
	完全失業率	(%)		4.2	3.4	
労働者数	就業形態別 常用労働者数 5人以上	全体(人)	2013年7月	46,334,000	1,396,814	
		一般(人)		32,701,000	1,003,911	
		パート(人)		13,633,000	392,903	
	雇用形態別 有業者数 15歳以上	雇用者総数(人)	2012年	57,008,800	1,714,800	
		会社役員(人)		3,471,400	101,400	
		正規職員(人)		33,110,400	1,006,300	
		パート(人)		9,560,800	309,300	
		アルバイト(人)		4,391,900	109,900	
		派遣社員(人)		1,187,300	48,900	
		契約・嘱託(人)		4,101,800	102,900	
	雇用形態別 労働力人口 15歳以上	雇用者総数(人)	2013年4~6月	55,520,000	-	
		会社役員(人)		3,450,000	-	
		正規職員(人)		33,260,000	-	
		パート(人)		9,170,000	-	
		アルバイト(人)		3,770,000	-	
派遣社員(人)			1,120,000	-		
契約・嘱託(人)			3,920,000	-		
その他(人)		840,000	-			
生活保護	被保護世帯数	(世帯)	2013年7月	1,588,521	10,602	
	被保護実人員	(人)		2,158,946	13,636	

引用資料は下表を参照ください。

引用	引用資料	HP	HPアドレス
	毎月勤労統計調査地方調査結果速報	静岡県	http://toukei.pref.shizuoka.jp/chosa/12-040/index.html
	平成25年春季賃上げ要求・妥結状況	静岡県	http://www.pref.shizuoka.jp/sangyou/sa-210/tinage.html
	平成25年夏季一時金要求・妥結状況	静岡県	http://www.pref.shizuoka.jp/sangyou/sa-210/chinoin/haruchin.html
	地域別最低賃金の全国一覧	厚生労働省	http://www.mhlw.go.jp/seisakunitsuite/bunya/koyou_roudou/roudoukijun/minimu_michiran/index.html
	平成20年賃金・労働時間等実態調査結果	静岡県	http://www.pref.shizuoka.jp/sangyou/sa-210/index.html
	平成24年労働組合の概要	静岡県	http://toukei.pref.shizuoka.jp/roudouseisakuka/page/h24roudoukumiaikisotvousa
	雇用に関する統計資料(月報)	静岡労働局	http://shizuoka-roudoukyoku.isite.mhlw.go.jp/jirei_toukei/shokugyou_shoukai/toukei/toukei01.html
	労働力調査(基本集計)都道府県別結果	総務省	http://www.stat.go.jp/data/roudou/pref/index.htm
	平成24年就業構造基本調査(5年毎)	総務省	http://www.e-stat.go.jp/SG1/estat/GL08020101.do?toGL08020101&tstatCode=00001058052&requestSender=search
	毎月勤労統計調査(全国調査・地方調査)	厚生労働省	http://www.mhlw.go.jp/toukei/list/30-1a.html
	労使関係総合調査(労働組合基礎調査)	厚生労働省	http://www.mhlw.go.jp/toukei/list/13-23c.html
	一般職業紹介状況	厚生労働省	http://www.mhlw.go.jp/stf/houdou/2r9852000002mte2.html
	労働力調査(全国結果)(四半期平均詳細集計)	総務省	http://www.stat.go.jp/data/roudou/2.htm
	被保護者調査	厚生労働省	http://www.mhlw.go.jp/toukei/saikin/hw/hihogosya/m2012/08.html

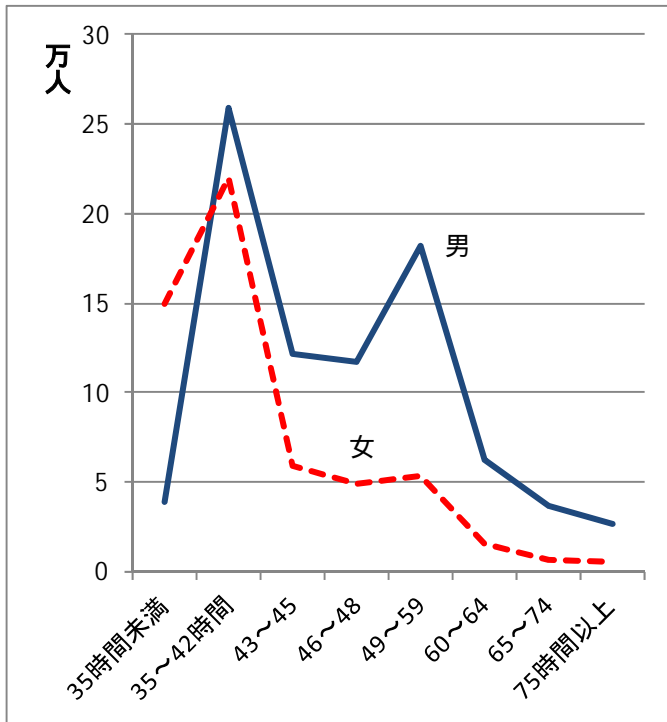
静岡県の労働関連データ (2/2)

平成 24 年就業構造基本調査 (5 年毎)(人口・就業に関する統計表)(総務省)より

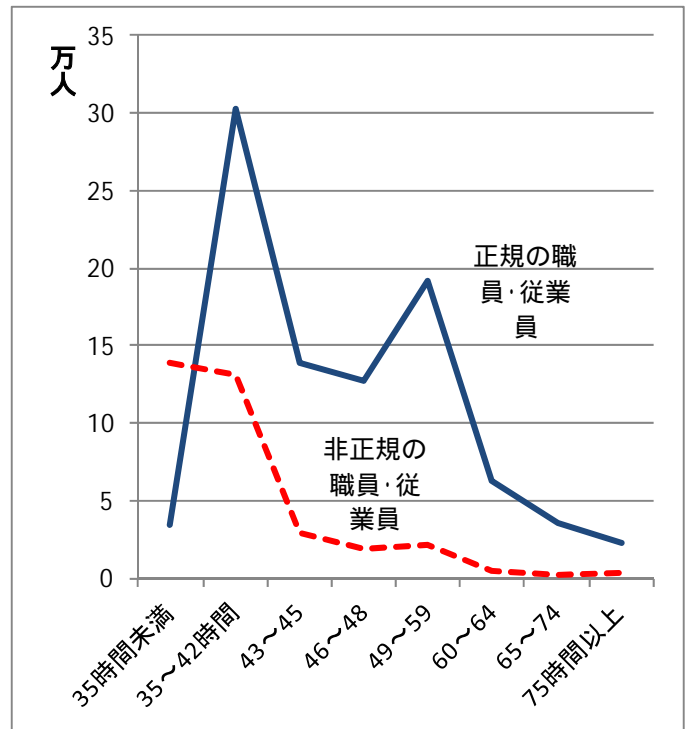
http://www.e-stat.go.jp/SG1/estat/GL08020101.do?_toGL08020101

週間就業時間別雇用者数 (静岡県、200 日以上) 平成 24 年 10 月時点

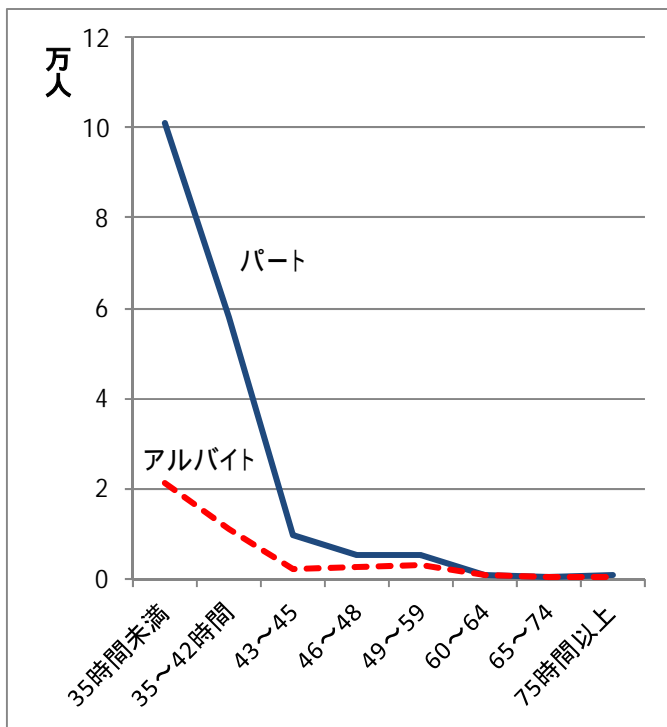
・雇用者総数、男女別、全産業



・雇用者数、正規・非正規別、2次3次産業



・雇用者数、パート・アルバイト、2次3次産業



・雇用者数、契約・派遣、2次3次産業

