

静岡県の労働関連データ (1/2)

(静岡県労働研究所 事務局 2015年11月作成)

静岡県の労働関連データについて、各種資料から抜粋しました。参考にしてください。

	区分		年月	全国	静岡県	引用	
賃金	平均現金給与総額	全体(円)	2015年8月	271,913	262,419		
		常用労働者		一般(円)	348,551	329,165	
		5人以上		パート(円)	97,867	99,294	
	現金給与総額(10~299人)	中小企業(円)	2009年7月	-	253,235		
		春闘(279組合)	平均賃金(円)	2015年6月	-	291,405	
	夏季一時金(332組合)	受結額(円)	2015年8月	-	5,862		
		受結額(円)		-	722,733		
		最低賃金(円)		2015年10月	798	783	
	労働時間(月)	平均総実労働時間	全体(時間)	2015年8月	141.5	144.5	
			常用労働者		一般(時間)	164.3	165.8
5人以上			パート(時間)		89.4	92.7	
所定外労働時間		全体(時間)	2009年7月	10.4	11.3		
		常用労働者		一般(時間)	13.6	14.9	
		5人以上		パート(時間)	3.0	2.7	
所定内実労働時間(10~299人)		中小企業(時間)	-	152.0			
超過実労働時間(10~299人)		中小企業(時間)	-	11.7			
労働組合		組合数(組合)	2014年6月	25,279	1,298		
		組合員数(人)		9,849,000	289,801		
	推定組織率(%)	17.5		19.4			
雇用	有効求人倍率	実数(-)	2015年9月	1.25	1.20		
	有効求職者数	実数(人)		1,924,584	56,474		
失業	完全失業者(人)	2015年4~6月	2,270,000	55,000			
	完全失業率(%)		3.4	2.7			
労働者数	就業形態別	全体(人)	2015年8月	48,013,000	1,398,447		
		常用労働者数		一般(人)	33,328,000	991,550	
		5人以上		パート(人)	14,685,000	406,897	
	雇用形態別	雇用者総数(人)	2012年	57,008,800	1,714,800		
		有業者数		会社役員(人)	3,471,400	101,400	
		15歳以上		正規職員(人)	33,110,400	1,006,300	
				パート(人)	9,560,800	309,300	
				アルバイト(人)	4,391,900	109,900	
				派遣社員(人)	1,187,300	48,900	
				契約・嘱託(人)	4,101,800	102,900	
				その他(人)	870,000	-	
	雇用形態別労働力人口15歳以上	雇用者総数(人)	2015年4~6月	56,130,000	-		
		会社役員(人)		3,460,000	-		
		正規職員(人)		33,140,000	-		
		パート・アルバイト(人)		13,360,000	-		
		派遣社員(人)		1,190,000	-		
		契約社員(人)		2,870,000	-		
		嘱託(人)		1,230,000	-		
	生活保護	被保護世帯数(世帯)	2015年8月	1,628,724	11,296		
		被保護実人員(人)		2,163,356	14,262		

引用	引用資料	HP	HPアドレス
	引用資料は下表を参照ください。		
	毎月勤労統計調査地方調査結果速報	静岡県	http://toukei.pref.shizuoka.jp/chosa/12-040/index.html
	春季賃上げ要求・受結状況	静岡県	http://www.pref.shizuoka.jp/sangyou/sa-210/tinage.html
	一時金要求・受結状況	静岡県	http://www.pref.shizuoka.jp/sangyou/sa-210/chingin/haruchin.html
	地域別最低賃金の全国一覧	厚生労働省	http://www.mhlw.go.jp/seisakunitsuite/bunya/kouyou_roudou/roudoukiun/minimumichiran/
	平成21年賃金・労働時間等実態調査結果	静岡県	http://www.pref.shizuoka.jp/sangyou/sa-210/index.html
	労働組合の概要(静岡県)	静岡県	http://www.pref.shizuoka.jp/sangyou/sa-210/documents/h26kisochokekka.pdf
	雇用に関する統計資料(月報)	静岡労働局	http://shizuoka-stat.go.jp/
	労働力調査(基本集計)都道府県別結果	総務省	http://www.stat.go.jp/data/roudou/pref/index.htm
	就業構造基本調査(5年毎)	総務省	http://www.e-stat.go.jp/SG1/estat/GL08020101.do?_toGL08020101&_tstatCode=000001058052&request
	毎月勤労統計調査(全国調査・地方調査)	厚生労働省	http://www.mhlw.go.jp/toukei/list/30-1a.html
	労使関係総合調査(労働組合基礎調査)	厚生労働省	http://www.mhlw.go.jp/toukei/list/13-23c.html
	一般職業紹介状況	厚生労働省	http://www.mhlw.go.jp/stf/houdou/2r9852000002mte2.html
	労働力調査(全国結果)(四半期平均詳細集計)	総務省	http://www.stat.go.jp/data/roudou/2.htm
	被保護者調査	厚生労働省	http://www.mhlw.go.jp/toukei/saikin/hw/hihoosya/m2012/08.html

静岡県の労働関連データ (2/2)

1. 静岡県、年額最低生活費・貧困率・補足率・ワーキングプア率の推移

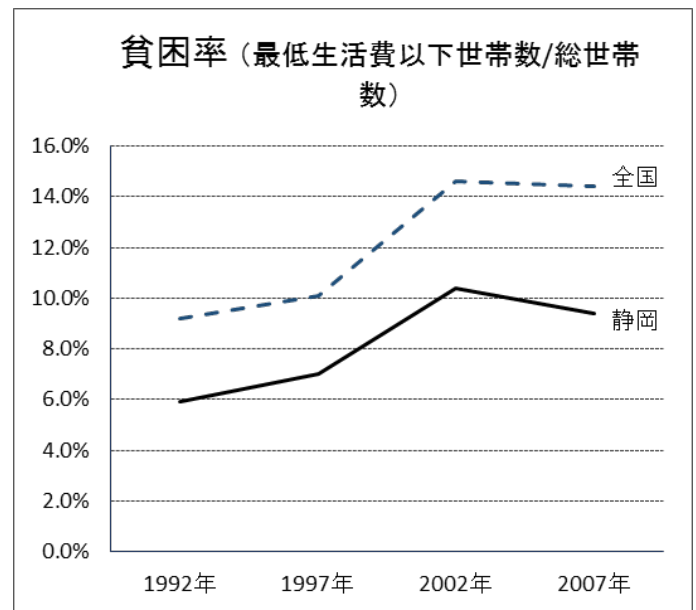
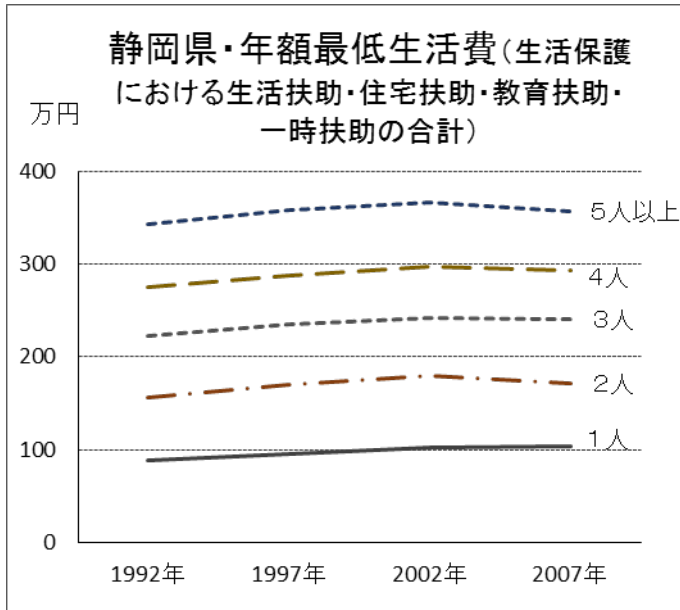
『近年における都道府県別貧困率の推移について ワーキングプアを中心に』戸室健作

山形大学紀要(社会科学)第43巻第2号別刷(平成25年2月)より抜粋した。

(計算に用いた資料は、総務省『就業構造基本調査』と厚生労働省『被保護者全国一斉調査』である。)

<http://www2.lib.yamagata-u.ac.jp/kiyou/kiyous/kiyous-43-2/image/kiyous-43-2-035to092.pdf#search='%E3%83%AF%E3%83%BC%E3%82%AD%E3%83%B3%E3%82%B0%E3%83%97%E3%82%A2+%E9%9D%99%E5%B2%A1%E7%9C%8C'>

静岡県、年額最低生活費と貧困率の推移



静岡県、補足率とワーキングプア率の推移

