

●静岡県の労働関連データ (1/2)

(静岡県労働研究所 事務局 2016年9月作成)

静岡県の労働関連データについて、各種資料から抜粋しました。参考にしてください。

	区分		年月	全国	静岡県	引用		
賃金	平均現金給与総額	全体(円)	2016年6月	431,262	393,117	①		
	常用労働者	一般(円)		575,777	511,784	⑩		
	5人以上	パート(円)		101,667	103,804			
	現金給与額(10~299人)	中小企業(円)	2009年7月	-	253,235	⑤		
	春闘(279組合)	平均賃金(円)	2016年6月	-	292,977	②		
		妥結額(円)		-	4,635			
	夏季一時金(333組合)	妥結額(円)	2016年8月	-	734,289	③		
		最低賃金		(円)	2015年10月		798	783
	労働時間 (月)	平均総実労働時間	全体(時間)	2016年6月	149.0	154.6	①	
		常用労働者	一般(時間)		175.1	179.2	⑩	
5人以上		パート(時間)	89.2		94.5			
所定外労働時間		全体(時間)	2009年7月	10.6	12.3	⑤		
常用労働者		一般(時間)		14.0	16.4			
5人以上		パート(時間)		2.6	0.4			
所定内実労働時間(10~299人)		中小企業(時間)	-	-	152.0			
超過実労働時間(10~299人)		中小企業(時間)	-	-	11.7			
労働組合		組合数	(組合)	2015年6月	24,983	1,271	⑥	
		組合員数	(人)		9,882,000	284,483	⑪	
	推定組織率	(%)	17.4		17.4			
雇用	有効求人倍率	実数(-)	2016年7月	1.32	1.28	⑦		
	有効求職者数	実数(人)		1,863,187	53,217	⑫		
失業	完全失業者	(人)	2016年4~6月	2,170,000	53,000	⑧		
	完全失業率	(%)		3.3	2.6	⑬		
労働者数	就業形態別	全体(人)	2016年6月	48,904,000	1,406,320	①		
	常用労働者数	一般(人)		33,958,000	996,589			
	5人以上	パート(人)		14,946,000	409,731			
	雇用形態別	有業者数	雇用者総数(人)	2012年	57,008,800	1,714,800	⑨	
		15歳以上	会社役員(人)		3,471,400	101,400		⑭
			正規職員(人)		33,110,400	1,006,300		
			パート(人)		9,560,800	309,300		
			アルバイト(人)		4,391,900	109,900		
			派遣社員(人)		1,187,300	48,900		
			契約・嘱託(人)		4,101,800	102,900		
			その他(人)		-	-		
	雇用形態別 労働力人口 15歳以上	雇用者総数(人)	2016年4~6月	57,120,000	-	⑬		
		会社役員(人)		3,470,000	-			
		正規職員(人)		33,760,000	-			
		パート・アルバイト(人)		13,660,000	-			
		派遣社員(人)		1,310,000	-			
		契約社員(人)		2,880,000	-			
		嘱託(人)		1,260,000	-			
		その他(人)		780,000	-			
生活保護	被保護世帯数	(世帯)	2016年6月	1,634,693	11,537	⑮		
	被保護実人員	(人)		2,147,077	14,508			

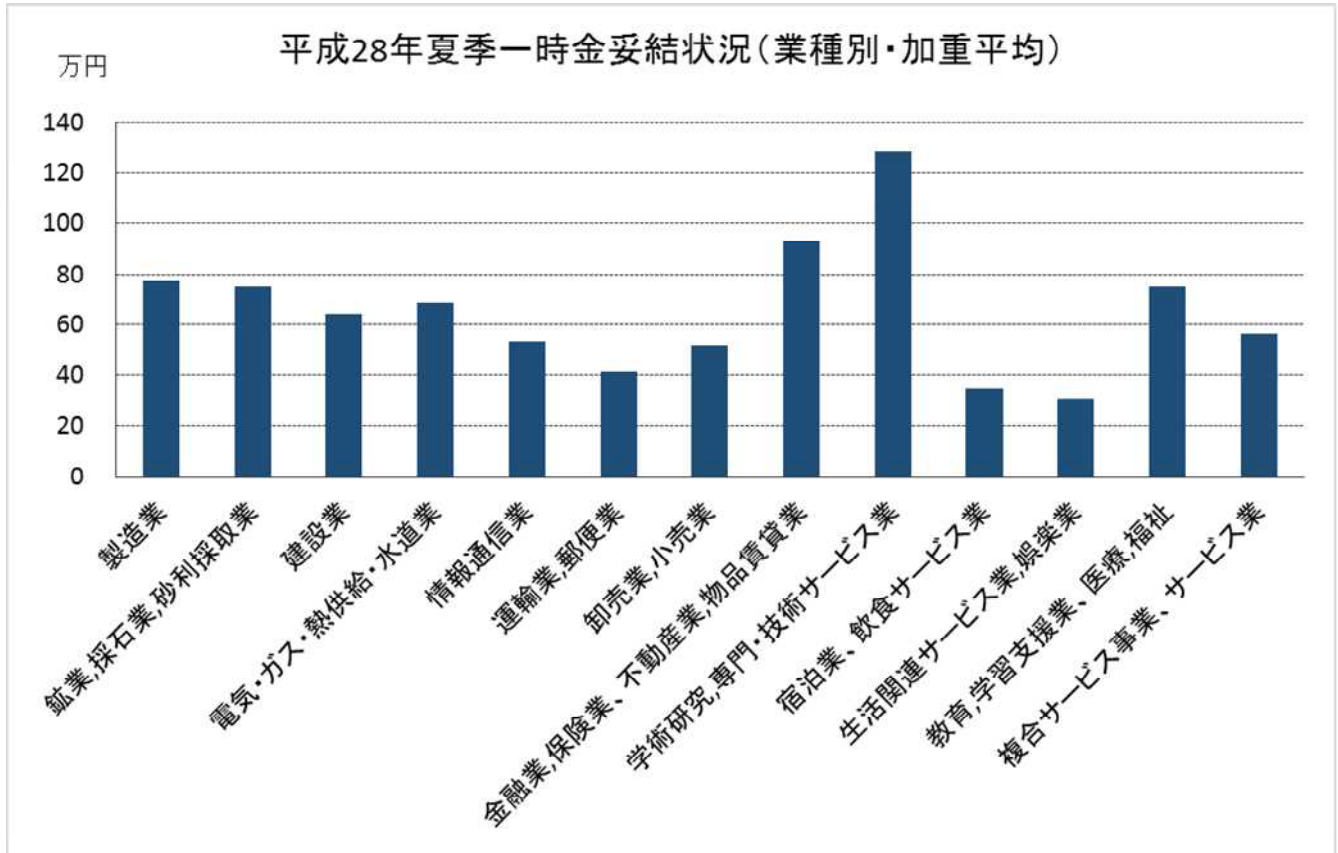
引用	引用資料	HP	HPアドレス
	引用資料は下表を参照ください。		
①	毎月勤労統計調査地方調査結果速報	静岡県	<a href="http://toukei.pref.shizuoka.jp/chosa/12-040/index.html">http://toukei.pref.shizuoka.jp/chosa/12-040/index.html</a>
②	春季賃上げ要求・妥結状況	静岡県	<a href="http://www.pref.shizuoka.jp/sangyou/sa-210/tinage.html">http://www.pref.shizuoka.jp/sangyou/sa-210/tinage.html</a>
③	一時金要求・妥結状況	静岡県	<a href="http://www.pref.shizuoka.jp/sangyou/sa-210/chingin/haruchin.html">http://www.pref.shizuoka.jp/sangyou/sa-210/chingin/haruchin.html</a>
④	地域別最低賃金の全国一覧	厚生労働省	<a href="http://www.mhlw.go.jp/seisakunitsuite/bunya/koyou_roudou/roudoukijun/minimumichiran/">http://www.mhlw.go.jp/seisakunitsuite/bunya/koyou_roudou/roudoukijun/minimumichiran/</a>
⑤	平成21年賃金・労働時間等実態調査結果	静岡県	<a href="http://www.pref.shizuoka.jp/sangyou/sa-210/index.html">http://www.pref.shizuoka.jp/sangyou/sa-210/index.html</a>
⑥	労働組合の概要(静岡県)	静岡県	<a href="http://www.pref.shizuoka.jp/sangyou/sa-210/documents/h26kisochokekkapdf">http://www.pref.shizuoka.jp/sangyou/sa-210/documents/h26kisochokekkapdf</a>
⑦	雇用に関する統計資料(月報)	静岡労働局	<a href="http://shizuoka-">http://shizuoka-</a>
⑧	労働力調査(基本集計)都道府県別結果	総務省	<a href="http://www.stat.go.jp/data/roudou/pref/index.htm">http://www.stat.go.jp/data/roudou/pref/index.htm</a>
⑨⑭	就業構造基本調査(5年毎)	総務省	<a href="http://www.e-stat.go.jp/SG1/estat/GL08020101.do?toGL08020101&amp;tstatCode=000001058052&amp;reque">http://www.e-stat.go.jp/SG1/estat/GL08020101.do?toGL08020101&amp;tstatCode=000001058052&amp;reque</a>
⑩	毎月勤労統計調査(全国調査・地方調査)	厚生労働省	<a href="http://www.mhlw.go.jp/toukei/list/30-1a.html">http://www.mhlw.go.jp/toukei/list/30-1a.html</a>
⑪	労使関係総合調査(労働組合基礎調査)	厚生労働省	<a href="http://www.mhlw.go.jp/toukei/list/13-23c.html">http://www.mhlw.go.jp/toukei/list/13-23c.html</a>
⑫	一般職業紹介状況	厚生労働省	<a href="http://www.mhlw.go.jp/stf/houdou/2r9852000002mte2.html">http://www.mhlw.go.jp/stf/houdou/2r9852000002mte2.html</a>
⑬	労働力調査(全国結果)(四半期平均詳細集計)	総務省	<a href="http://www.stat.go.jp/data/roudou/2.htm">http://www.stat.go.jp/data/roudou/2.htm</a>
⑮	被保護者調査	厚生労働省	<a href="http://www.mhlw.go.jp/toukei/saikin/hw/hihogosya/m2012/08.html">http://www.mhlw.go.jp/toukei/saikin/hw/hihogosya/m2012/08.html</a>

●静岡県の労働関連データ (2/2)

平成 28 年夏季一時金要求・妥結状況 (加重平均) (静岡県経済産業部労働政策課)

<http://www.pref.shizuoka.jp/sangyou/sa-210/chingin/haruchin.html>

○静岡県平成 28 年夏季一時金妥結状況 (業種別・加重平均)



○静岡県平成 28 年夏季一時金妥結状況 (製造業内訳・加重平均)

