

●静岡県の労働関連データ (1/2)

(静岡県労働研究所 事務局 2018年3月作成)

静岡県の労働関連データについて、各種資料から抜粋しました。参考にしてください。

	区分		年月	全国	静岡県	引用
賃金	平均現金給与総額	全体(円)	2017年12月	551,896	543,460	①
	常用労働者	一般(円)		752,468	736,264	⑨
	5人以上	パート(円)		108,746	108,801	
	春闘(271組合) (加重平均)	平均賃金(円)	2017年6月	-	295,067	②
	妥結額(円)	-		5,469		
	年末一時金(360組合)	妥結額(円)	2017年12月	-	742,922	③
	最低賃金	(円)	2017年10月	848	832	④
労働時間 (月)	平均総実労働時間	全体(時間)	2017年12月	144.2	148.0	①
	常用労働者	一般(時間)		170.2	173.7	⑨
	5人以上	パート(時間)		86.8	90.1	
	所定外労働時間	全体(時間)	2017年12月	11.4	11.9	
	常用労働者	一般(時間)		15.2	16.1	
	5人以上	パート(時間)		2.9	2.2	
労働組合	組合数	(組合)	2017年6月	24,465	1,245	⑤
	組合員数	(人)		9,981,000	280,354	⑩
	推定組織率	(%)		17.1	16.7	
雇用	有効求人倍率	実数(-)	2018年1月	1.68	1.75	⑥
	有効求職者数	実数(人)		1,640,863	45,696	⑪
失業	完全失業者	(人)	2017年10~12月	1,780,000	47,000	⑦
	完全失業率	(%)		2.6	2.3	⑫
労働者数	就業形態別	全体(人)	2017年12月	50,680,000	1,405,403	①
	常用労働者数	一般(人)		34,869,000	973,358	
	5人以上	パート(人)		15,811,000	432,045	
	雇用形態別	雇用者総数(人)	2012年	57,008,800	1,714,800	⑧
	有業者数	会社役員(人)		3,471,400	101,400	⑬
	15歳以上	正規職員(人)		33,110,400	1,006,300	
		パート(人)		9,560,800	309,300	
		アルバイト(人)		4,391,900	109,900	
		派遣社員(人)		1,187,300	48,900	
		契約・嘱託(人)		4,101,800	102,900	
	雇用形態別	雇用者総数(人)	2017年10~12月	58,590,000	-	⑫
	労働力人口	会社役員(人)		3,460,000	-	
	15歳以上	正規職員(人)		34,520,000	-	
		パート・アルバイト(人)		14,290,000	-	
	派遣社員(人)	1,330,000		-		
	契約社員(人)	2,950,000		-		
	嘱託(人)	1,240,000		-		
	その他(人)	800,000	-			
生活保護	被保護世帯数	(世帯)	2017年12月	1,642,614	11,954	⑭
	被保護実人員	(人)		2,123,290	14,778	

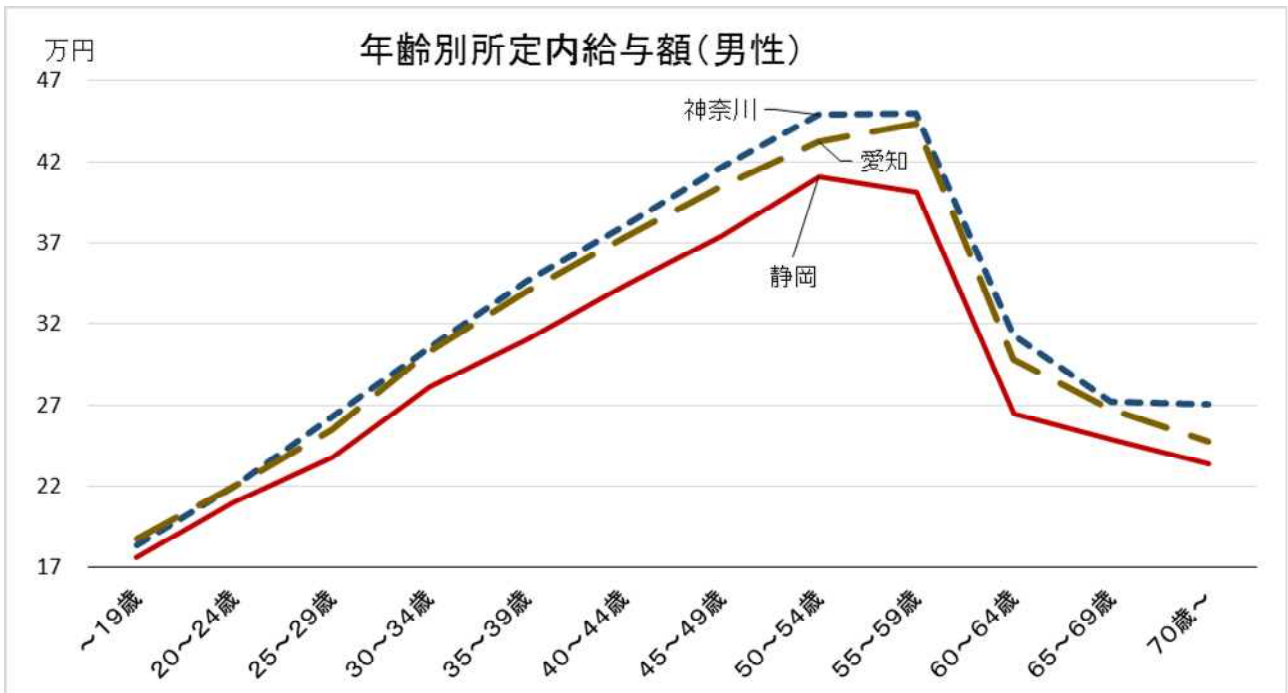
引用	引用資料	HP	HPアドレス
①	毎月勤労統計調査地方調査結果速報	静岡県	http://toukei.pref.shizuoka.jp/chosa/12-040/index.html
②	春季賃上げ要求・妥結状況	静岡県	http://www.pref.shizuoka.jp/sangyou/sa-210/tinge.html
③	一時金要求・妥結状況	静岡県	http://www.pref.shizuoka.jp/sangyou/sa-210/chingin/haruchin.html
④	地域別最低賃金の全国一覧	厚生労働省	http://www.mhlw.go.jp/seisakunitsuite/bunya/koyou_roudou/roudoukiun/minimumchiran/
⑤	労働組合の概要(静岡県)	静岡県	http://www.pref.shizuoka.jp/sangyou/sa-210/documents/h26kisochokekkka.pdf
⑥	雇用に関する統計資料(月報)	静岡労働局	http://shizuoka-
⑦	労働力調査(基本集計)都道府県別結果	総務省	http://www.stat.go.jp/data/roudou/pref/index.htm
⑧⑬	就業構造基本調査(5年毎)	総務省	http://www.e-stat.go.jp/SG1/estat/GL08020101.do?_toGL08020101_tstatCode=00001058052&reques
⑨	毎月勤労統計調査(全国調査・地方調査)	厚生労働省	http://www.mhlw.go.jp/toukei/list/30-1a.html
⑩	労使関係総合調査(労働組合基礎調査)	厚生労働省	http://www.mhlw.go.jp/toukei/list/13-23c.html
⑪	一般職業紹介状況	厚生労働省	http://www.mhlw.go.jp/stf/houdou/2r985200002mte2.html
⑫	労働力調査(全国結果)(四半期平均詳細集計)	総務省	http://www.stat.go.jp/data/roudou/2.htm
⑭	被保護者調査	厚生労働省	http://www.mhlw.go.jp/toukei/saikin/hw/hihogosya/m2012/08.html

●静岡県の労働関連データ (2/2)

「平成 29 年賃金構造基本統計調査」(厚生労働省)

<http://www.mhlw.go.jp/toukei/itiran/roudou/chingin/kouzou/z2017/>

○都道府県別、所定内給与額、産業計、企業規模計(10人以上)、一般労働者(男性)



○都道府県別、所定内給与額、産業計、企業規模計(10人以上)、一般労働者(女性)

