

●静岡県の労働関連データ (1/2)

(静岡県労働研究所 事務局 2019年5月作成)

静岡県の労働関連データについて、各種資料から抜粋しました。参考にしてください。

	区分		年月	全国	静岡県	引用
賃金	平均現金給与総額	全体(円)	2019年2月	264,582	251,561	①
	常用労働者	一般(円)		343,932	324,903	⑨
	5人以上	パート(円)		95,155	91,821	
	春闘(275組合) (加重平均)	平均賃金(円)	2018年7月	-	291,584	②
		妥結額(円)		-	5,637	
		年末一時金(329組合)	妥結額(円)	2018年12月	-	761,384
	最低賃金	(円)	2018年10月	874	858	④
労働時間 (月)	平均総実労働時間	全体(時間)	2019年2月	137.8	142.6	①
	常用労働者	一般(時間)		164.0	168.6	⑨
	5人以上	パート(時間)		81.6	86.1	
	所定外労働時間	全体(時間)	2019年2月	10.7	11.6	
	常用労働者	一般(時間)		14.5	16.0	
	5人以上	パート(時間)		2.4	2.0	
労働組合	組合数	(組合)	2018年6月	24,328	1,230	⑤
	組合員数	(人)		10,070,000	276,673	⑩
	推定組織率	(%)		17.0	16.3	
雇用	有効求人倍率	実数(-)	2019年3月	1.66	1.71	⑥
	有効求職者数	実数(人)		1,736,185	47,447	⑪
失業	完全失業者	(人)	2018年10~12月	1,630,000	36,000	⑦
	完全失業率	(%)		2.4	1.8	⑫
労働者数	就業形態別	全体(人)	2019年2月	50,240,000	1,410,801	①
	常用労働者数	一般(人)		34,217,000	967,248	
	5人以上	パート(人)		16,023,000	443,553	
	雇用形態別	雇用者総数(人)	2017年	59,208,100	1,741,800	⑧
	有業者数	会社役員(人)		3,368,700	95,500	⑬
	15歳以上	正規職員(人)		34,513,700	1,005,400	
		パート(人)		10,324,000	338,000	
		アルバイト(人)		4,393,300	117,000	
		派遣社員(人)		1,418,900	51,100	
		契約・嘱託(人)		4,225,400	110,900	
	雇用形態別	雇用者総数(人)	2018年10~12月	59,810,000	-	⑫
	労働力人口	会社役員(人)		3,230,000	-	
	15歳以上	正規職員(人)		35,060,000	-	
		パート・アルバイト(人)		15,250,000	-	
	派遣社員(人)	1,350,000		-		
	契約社員(人)	2,860,000		-		
	嘱託(人)	1,210,000		-		
	その他(人)		840,000	-		
生活保護	被保護世帯数	(世帯)	2019年2月	1,635,515	12,089	⑭
	被保護実人員	(人)		2,089,641	14,795	

(毎月勤労統計調査(給与総額、労働時間、労働者数)及び雇用統計(求人倍率、求職者数)については前月と同じです。)

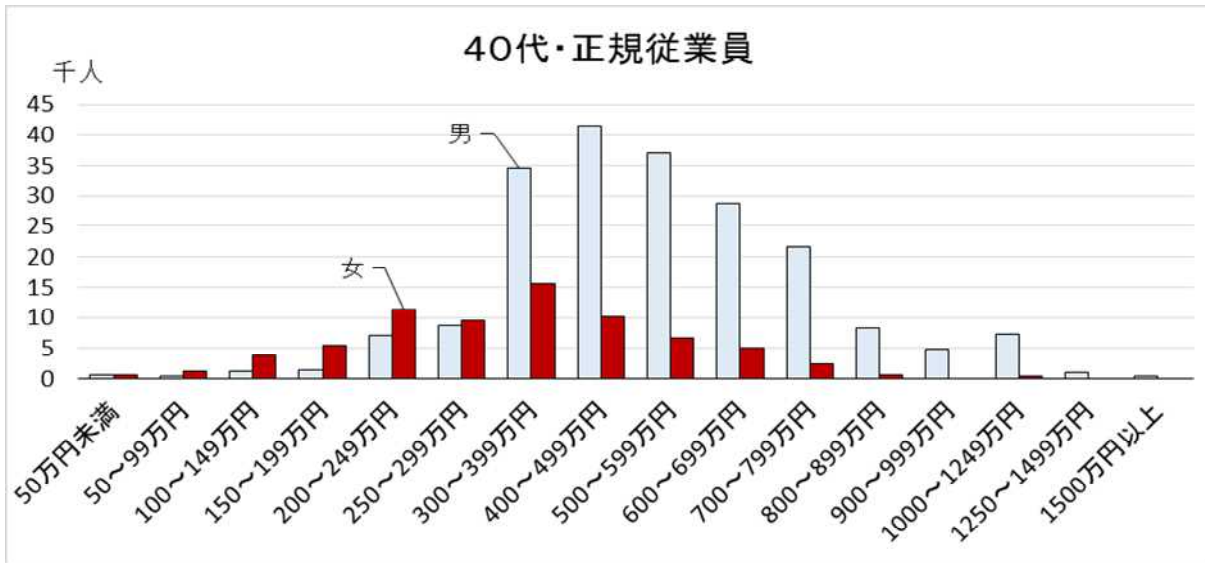
引用	引用資料	HP	HPアドレス
①	毎月勤労統計調査地方調査結果速報	静岡県	http://toukei.pref.shizuoka.jp/chosa/12-040/index.html
②	春季賃上げ要求・妥結状況	静岡県	http://www.pref.shizuoka.jp/sangyou/sa-210/tinage.html
③	一時金要求・妥結状況	静岡県	http://www.pref.shizuoka.jp/sangyou/sa-210/chingin/haruchin.html
④	地域別最低賃金の全国一覽	厚生労働省	http://www.mhlw.go.jp/seisakunitsuite/bunya/koyou_roudou/roudoukijun/minimumchiran/
⑤	労働組合の概要(静岡県)	静岡県	http://www.pref.shizuoka.jp/sangyou/sa-210/documents/h26kisochokekka.pdf
⑥	雇用に関する統計資料(月報)	静岡県労働局	https://jsite.mhlw.go.jp/shizuoka/
⑦	労働力調査(基本集計)都道府県別結果	総務省	http://www.stat.go.jp/data/roudou/pref/index.htm
⑧⑬	就業構造基本調査(5年毎)	総務省	https://www.e-stat.go.jp/stat-search/files?page=1&layout=datalist&tstat=000001107875&cycle=0&tclass1=000001107879&tclass2=000001107880&second2=1
⑨	毎月勤労統計調査(全国調査・地方調査)	厚生労働省	http://www.mhlw.go.jp/toukei/list/30-1a.html
⑩	労使関係総合調査(労働組合基礎調査)	厚生労働省	http://www.mhlw.go.jp/toukei/list/13-23c.html
⑪	一般職業紹介状況	厚生労働省	http://www.mhlw.go.jp/stf/houdou/2r9852000002mte2.html
⑫	労働力調査(全国結果)(四半期平均詳細集計)	総務省	http://www.stat.go.jp/data/roudou/2.htm
⑭	被保護者調査	厚生労働省	http://www.mhlw.go.jp/toukei/saikin/hw/hihogosya/m2012/08.html

●静岡県の労働関連データ (2/2)

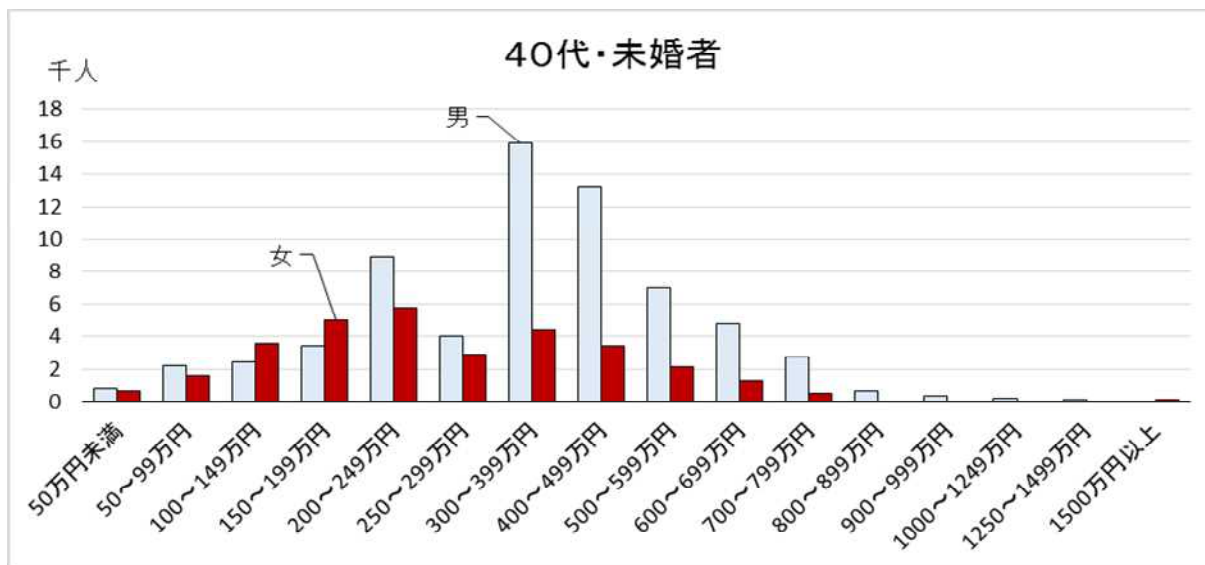
「就業構造基本調査」(総務省)

<https://www.e-stat.go.jp/stat-search/files?page=1&toukei=00200532&tstat=000001107875>

○静岡県、40代、男女、年収別人数(正規従業員)



○静岡県、40代、男女、年収別人数(未婚者)



○静岡県、40代、男女、年収別人数(派遣社員・契約社員)

