

●静岡県の労働関連データ (1/2)

(静岡県労働研究所 事務局 2020年3月作成)

静岡県の労働関連データについて、各種資料から抜粋しました。参考にしてください。

	区分		年月	全国	静岡県	引用	
賃金	平均現金給与総額	全体(円)	2019年12月	564,886	545,645	①	
	常用労働者	一般(円)		776,212	736,771	⑨	
	5人以上	パート(円)		110,226	111,845		
	春闘(252組合) (加重平均)	平均賃金(円)	2019年7月	-	290,248	②	
		妥結額(円)		-	5,542		
	年末一時金(328組合)	妥結額(円)		2020年1月	-	756,626	③
	最低賃金	(円)	2019年10月	901	885	④	
	平均総実労働時間	全体(時間)		2019年12月	140.3	144.6	①
	常用労働者	一般(時間)			166.4	169.5	⑨
5人以上	パート(時間)	83.9	88.2				
	所定外労働時間	全体(時間)	2019年12月	10.6	11.2		
	常用労働者	一般(時間)		14.2	15.3		
	5人以上	パート(時間)		2.7	1.9		
労働組合	組合数	(組合)	2019年6月	24,057	1,223	⑤	
	組合員数	(人)		10,088,000	284,755	⑩	
	推定組織率	(%)		16.7	16.7		
雇用	有効求人倍率	実数(-)	2020年1月	1.57	1.48	⑥	
	有効求職者数	実数(人)		1,638,787	46,329	⑪	
失業	完全失業者	(人)	2019年10~12月	1,530,000	41,000	⑦	
	完全失業率	(%)		2.2	2.0	⑫	
労働者数	就業形態別	全体(人)	2019年12月	51,335,000	1,407,507	①	
	常用労働者数	一般(人)		35,015,000	976,924		
	5人以上	パート(人)		16,320,000	430,583		
	雇用形態別	雇用者総数(人)	2017年	59,208,100	1,741,800	⑧	
	有業者数	会社役員(人)		3,368,700	95,500	⑬	
	15歳以上	正規職員(人)		34,513,700	1,005,400		
		パート(人)		10,324,000	338,000		
		アルバイト(人)		4,393,300	117,000		
		派遣社員(人)		1,418,900	51,100		
		契約・嘱託(人)		4,225,400	110,900		
	雇用者総数(人)	2019年10~12月	60,450,000	-	⑫		
	労働力人口	会社役員(人)	3,350,000	-			
	15歳以上	正規職員(人)	35,230,000	-			
		パート・アルバイト(人)	15,470,000	-			
		派遣社員(人)	1,440,000	-			
		契約社員(人)	2,770,000	-			
		嘱託(人)	1,260,000	-			
		その他(人)	930,000	-			
生活保護	被保護世帯数	(世帯)	2020年12月	1,637,003	12,271	⑭	
	被保護実人員	(人)		2,071,253	14,930		

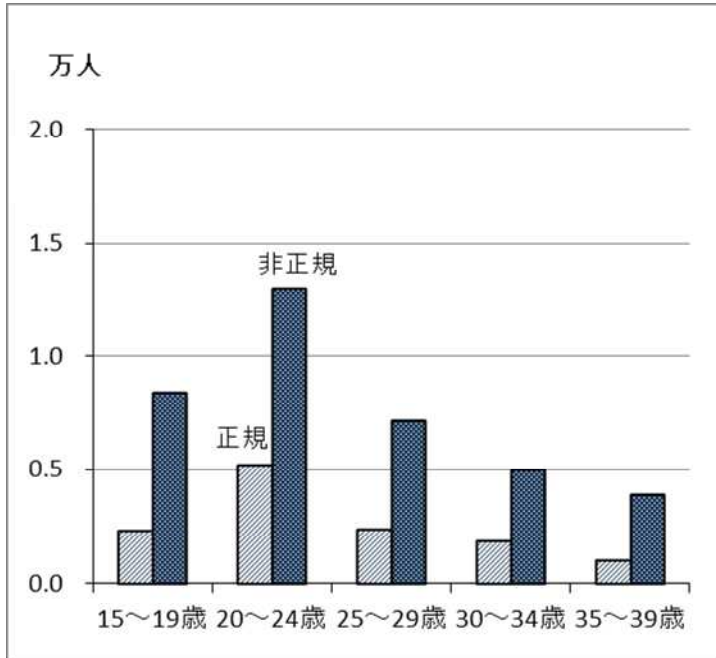
引用	引用資料	HP	HPアドレス
①	毎月勤労統計調査地方調査結果速報	静岡県	<a href="http://toukei.pref.shizuoka.jp/chosa/12-040/index.html">http://toukei.pref.shizuoka.jp/chosa/12-040/index.html</a>
②	春季賃上げ要求・妥結状況	静岡県	<a href="http://www.pref.shizuoka.jp/sangyou/sa-210/tinage.html">http://www.pref.shizuoka.jp/sangyou/sa-210/tinage.html</a>
③	一時金要求・妥結状況	静岡県	<a href="http://www.pref.shizuoka.jp/sangyou/sa-210/chingin/haruchin.html">http://www.pref.shizuoka.jp/sangyou/sa-210/chingin/haruchin.html</a>
④	地域別最低賃金の全国一覽	厚生労働省	<a href="http://www.mhlw.go.jp/seisakunitsuite/bunya/koyou_roudou/roudoukijun/minimumichiran/">http://www.mhlw.go.jp/seisakunitsuite/bunya/koyou_roudou/roudoukijun/minimumichiran/</a>
⑤	労働組合の概要(静岡県)	静岡県	<a href="http://www.pref.shizuoka.jp/sangyou/sa-210/documents/h26kisochokekka.pdf">http://www.pref.shizuoka.jp/sangyou/sa-210/documents/h26kisochokekka.pdf</a>
⑥	雇用に関する統計資料(月報)	静岡労働局	<a href="https://jsite.mhlw.go.jp/shizuoka/">https://jsite.mhlw.go.jp/shizuoka/</a>
⑦	労働力調査(基本集計)都道府県別結果	総務省	<a href="http://www.stat.go.jp/data/roudou/pref/index.htm">http://www.stat.go.jp/data/roudou/pref/index.htm</a>
⑧⑬	就業構造基本調査(5年毎)	総務省	<a href="https://www.e-stat.go.jp/stat-search/files?page=1&amp;layout=datalist&amp;tstat=000001107875&amp;cycle=0&amp;tclass1=000001107879&amp;tclass2=000001107880&amp;second2=1">https://www.e-stat.go.jp/stat-search/files?page=1&amp;layout=datalist&amp;tstat=000001107875&amp;cycle=0&amp;tclass1=000001107879&amp;tclass2=000001107880&amp;second2=1</a>
⑨	毎月勤労統計調査(全国調査・地方調査)	厚生労働省	<a href="http://www.mhlw.go.jp/toukei/list/30-1a.html">http://www.mhlw.go.jp/toukei/list/30-1a.html</a>
⑩	労使関係総合調査(労働組合基礎調査)	厚生労働省	<a href="http://www.mhlw.go.jp/toukei/list/13-23c.html">http://www.mhlw.go.jp/toukei/list/13-23c.html</a>
⑪	一般職業紹介状況	厚生労働省	<a href="http://www.mhlw.go.jp/stf/houdou/2r9852000002mte2.html">http://www.mhlw.go.jp/stf/houdou/2r9852000002mte2.html</a>
⑫	労働力調査(全国結果)(四半期平均詳細集計)	総務省	<a href="http://www.stat.go.jp/data/roudou/2.htm">http://www.stat.go.jp/data/roudou/2.htm</a>
⑭	被保護者調査	厚生労働省	<a href="http://www.mhlw.go.jp/toukei/saikin/hw/hihogosya/m2012/08.html">http://www.mhlw.go.jp/toukei/saikin/hw/hihogosya/m2012/08.html</a>

●静岡県の労働関連データ (2/2)

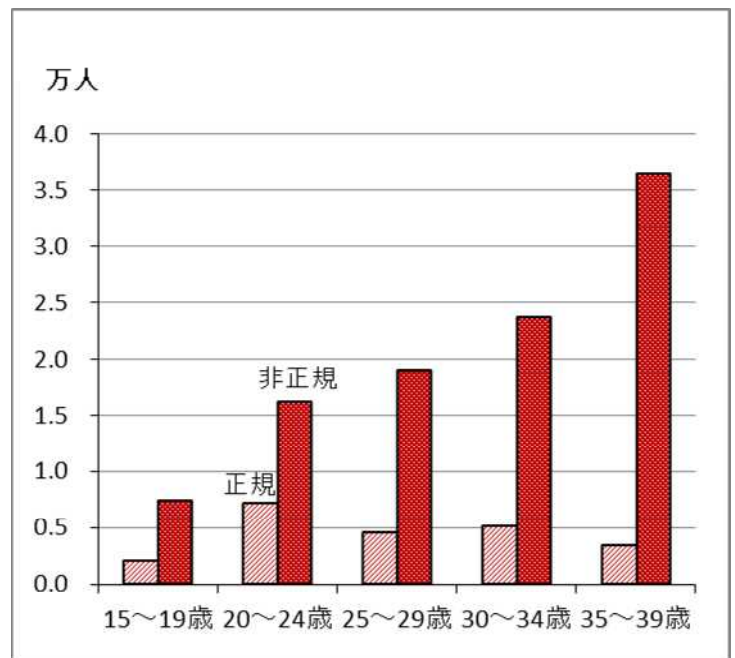
「平成29年就業構造基本調査」(2017年)(総務省統計局)

[https://www.e-stat.go.jp/stat-search/database?page=1&layout=datalist&toukei=00200532&bunya\\_l=03&tstat=000001107875&cycle=0&tclass1=000001107879&tclass2=000001107880&statdisp\\_id=0003222823](https://www.e-stat.go.jp/stat-search/database?page=1&layout=datalist&toukei=00200532&bunya_l=03&tstat=000001107875&cycle=0&tclass1=000001107879&tclass2=000001107880&statdisp_id=0003222823)

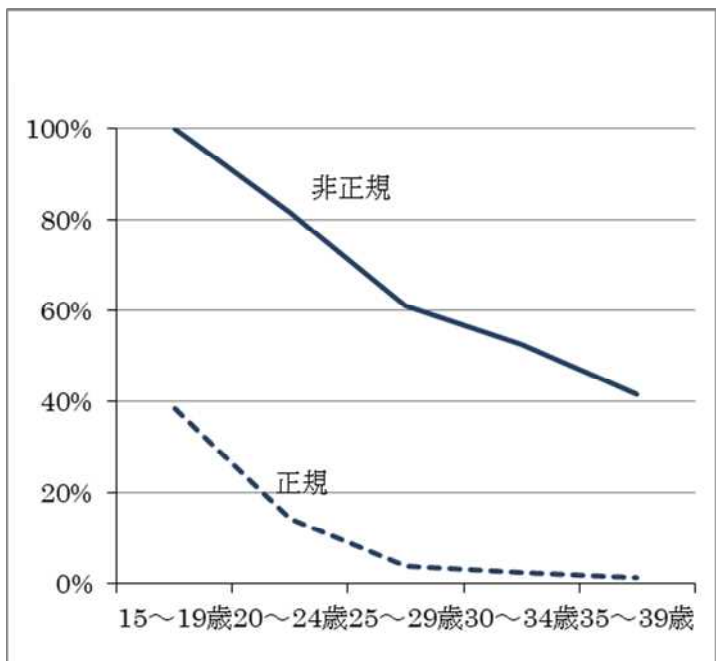
○静岡県、年収200万円以下、年齢別人数、男



○静岡県、年収200万円以下、年齢別人数、女



○静岡県、年収200万円以下、年齢別割合、男



○静岡県、年収200万円以下、年齢別割合、女

