

●静岡県の労働関連データ (1/2)

(静岡県労働研究所 事務局 2020年6月作成)

静岡県の労働関連データについて、各種資料から抜粋しました。参考にしてください。

	区分		年月	全国	静岡県	引用
賃金	平均現金給与総額	全体(円)	2020年2月	266,706	254,505	①
	常用労働者	一般(円)		345,982	324,665	⑨
	5人以上	パート(円)		96,325	98,781	
	春闘(252組合)	平均賃金(円)	2019年7月	-	290,248	②
	(加重平均)	妥結額(円)		-	5,542	
	年末一時金(328組合)	妥結額(円)		2020年1月	-	756,626
最低賃金	(円)	2019年10月	901		885	④
労働時間 (月)	平均総実労働時間	全体(時間)	2020年2月	135.6	139.5	①
	常用労働者	一般(時間)		161.3	163.6	⑨
	5人以上	パート(時間)		80.5	86.0	
	所定外労働時間	全体(時間)		10.3	11.0	
	常用労働者	一般(時間)		14.1	15.2	
	5人以上	パート(時間)		2.3	1.7	
労働組合	組合数	(組合)	2019年6月	24,057	1,223	⑤
	組合員数	(人)		10,088,000	284,755	⑩
	推定組織率	(%)		16.7	16.7	
雇用	有効求人倍率	実数(-)	2020年4月	1.40	1.12	⑥
	有効求職者数	実数(人)		1,779,720	51,600	⑪
失業	完全失業者	(人)	2020年1~3月	1,650,000	40,000	⑦
	完全失業率	(%)		2.4	2.0	⑫
労働者数	就業形態別	全体(人)	2020年2月	51,182,000	1,394,991	①
	常用労働者数	一般(人)		34,935,000	962,785	
	5人以上	パート(人)		16,246,000	432,206	
	雇用形態別	雇用者総数(人)	2017年	59,208,100	1,741,800	⑧
	有業者数	会社役員(人)		3,368,700	95,500	⑬
	15歳以上	正規職員(人)		34,513,700	1,005,400	
		パート(人)		10,324,000	338,000	
		アルバイト(人)		4,393,300	117,000	
		派遣社員(人)		1,418,900	51,100	
		契約・嘱託(人)		4,225,400	110,900	
	雇用形態別	雇用者総数(人)	2020年1~3月	60,170,000	-	⑫
	労働力人口	会社役員(人)		3,470,000	-	
	15歳以上	正規職員(人)		35,170,000	-	
	パート・アルバイト(人)	15,240,000		-		
	派遣社員(人)	1,430,000		-		
	契約社員(人)	2,780,000		-		
	嘱託(人)	1,230,000		-		
	その他(人)	850,000	-			
生活保護	被保護世帯数	(世帯)	2020年3月	1,635,201	12,337	⑭
	被保護実人員	(人)		2,066,660	14,998	

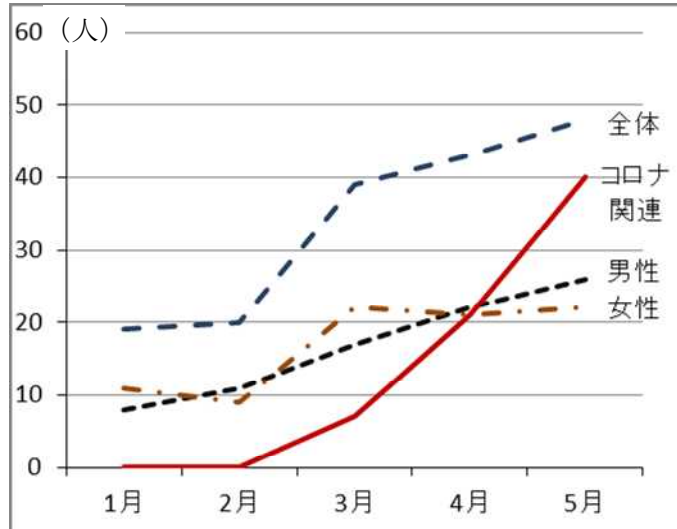
引用	引用資料	HP	HPアドレス
①	毎月勤労統計調査地方調査結果速報	静岡県	<a href="http://toukei.pref.shizuoka.jp/chosa/12-040/index.html">http://toukei.pref.shizuoka.jp/chosa/12-040/index.html</a>
②	春季賃上げ要求・妥結状況	静岡県	<a href="http://www.pref.shizuoka.jp/sangyou/sa-210/tinage.html">http://www.pref.shizuoka.jp/sangyou/sa-210/tinage.html</a>
③	一時金要求・妥結状況	静岡県	<a href="http://www.pref.shizuoka.jp/sangyou/sa-210/chingin/haruchin.html">http://www.pref.shizuoka.jp/sangyou/sa-210/chingin/haruchin.html</a>
④	地域別最低賃金の全国一覧	厚生労働省	<a href="http://www.mhlw.go.jp/seisakunitsuite/bunya/koyou_roudou/roudoukijun/minimumichiran/">http://www.mhlw.go.jp/seisakunitsuite/bunya/koyou_roudou/roudoukijun/minimumichiran/</a>
⑤	労働組合の概要(静岡県)	静岡県	<a href="http://www.pref.shizuoka.jp/sangyou/sa-210/documents/h26kisochokeikka.pdf">http://www.pref.shizuoka.jp/sangyou/sa-210/documents/h26kisochokeikka.pdf</a>
⑥	雇用に関する統計資料(月報)	静岡労働局	<a href="https://jsite.mhlw.go.jp/shizuoka/">https://jsite.mhlw.go.jp/shizuoka/</a>
⑦	労働力調査(基本集計)都道府県別結果	総務省	<a href="http://www.stat.go.jp/data/roudou/pref/index.htm">http://www.stat.go.jp/data/roudou/pref/index.htm</a>
⑧⑬	就業構造基本調査(5年毎)	総務省	<a href="https://www.e-stat.go.jp/stat-search/files?page=1&amp;layout=datalist&amp;tstat=000001107875&amp;cycle=0&amp;tclass1=000001107879&amp;tclass2=000001107880&amp;second2=1">https://www.e-stat.go.jp/stat-search/files?page=1&amp;layout=datalist&amp;tstat=000001107875&amp;cycle=0&amp;tclass1=000001107879&amp;tclass2=000001107880&amp;second2=1</a>
⑨	毎月勤労統計調査(全国調査・地方調査)	厚生労働省	<a href="http://www.mhlw.go.jp/toukei/list/30-1a.html">http://www.mhlw.go.jp/toukei/list/30-1a.html</a>
⑩	労使関係総合調査(労働組合基礎調査)	厚生労働省	<a href="http://www.mhlw.go.jp/toukei/list/13-23c.html">http://www.mhlw.go.jp/toukei/list/13-23c.html</a>
⑪	一般職業紹介状況	厚生労働省	<a href="http://www.mhlw.go.jp/stf/houdou/2r9852000002mte2.html">http://www.mhlw.go.jp/stf/houdou/2r9852000002mte2.html</a>
⑫	労働力調査(全国結果)(四半期平均詳細集計)	総務省	<a href="http://www.stat.go.jp/data/roudou/2.htm">http://www.stat.go.jp/data/roudou/2.htm</a>
⑭	被保護者調査	厚生労働省	<a href="http://www.mhlw.go.jp/toukei/saikin/hw/hihogosya/m2012/08.html">http://www.mhlw.go.jp/toukei/saikin/hw/hihogosya/m2012/08.html</a>

## ●静岡県の労働関連データ (2/2)

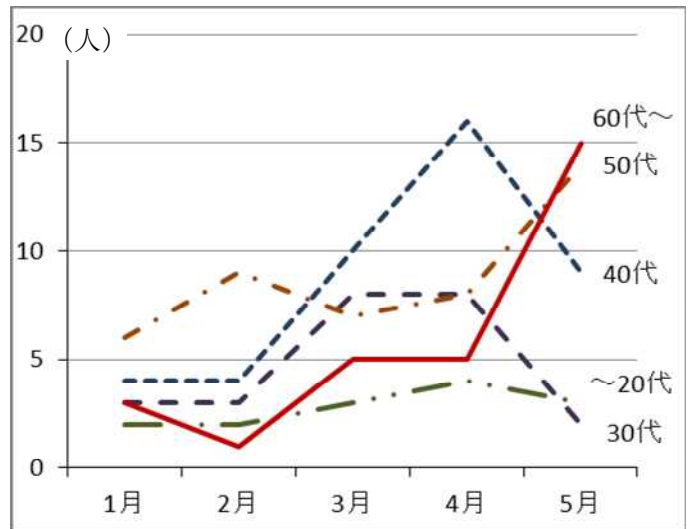
「静岡県評（ローカルユニオン静岡）の労働相談」（2020年）（静岡県評 労働相談室）

静岡県評労働相談室（ローカルユニオン静岡）2020年1～5月 労働相談 集計表

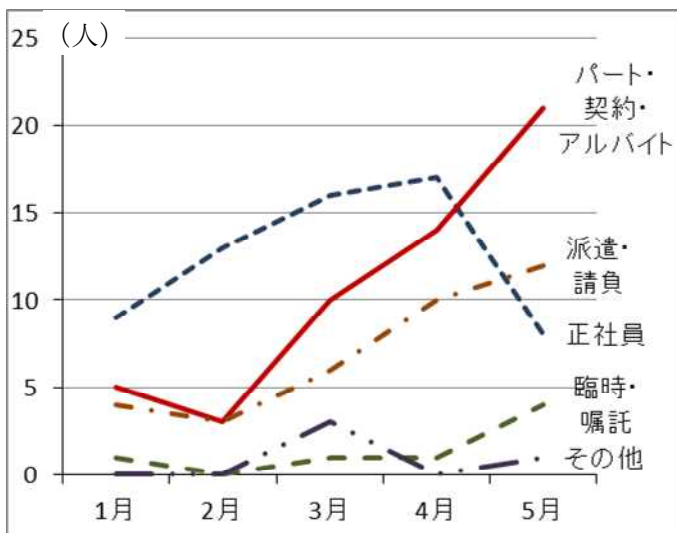
### ○新規相談件数



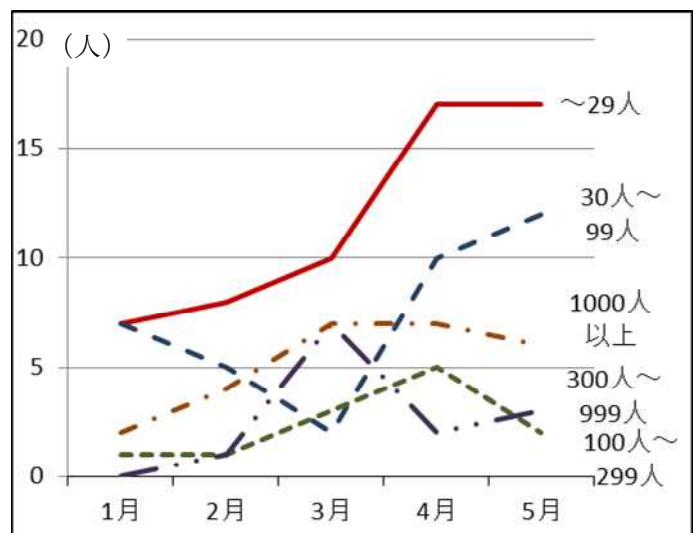
### ○相談者の年代



### ○雇用形態



### ○事業所規模



### ○相談内容

