

●静岡県の労働関連データ (1/2)

(静岡県労働研究所 事務局 2021年2月作成)

静岡県の労働関連データについて、各種資料から抜粋しました。参考にしてください。

	区分		年月	全国	静岡県	引用	
賃金	平均現金給与総額	全体(円)	2020年10月	270,381	256,623	①	
	常用労働者	一般(円)		347,546	327,611	⑨	
	5人以上	パート(円)		99,185	100,118		
	春闘(218組合)	平均賃金(円)	2020年7月	-	294,744	②	
	(加重平均)	妥結額(円)		-	5,446		
	年末一時金(318組合)	妥結額(円)		2020年12月	-	713,892	③
	最低賃金	(円)	2020年10月	902	885	④	
	平均総実労働時間	全体(時間)		2020年10月	141.1	143.2	①
	常用労働者	一般(時間)			167.8	168.7	⑨
5人以上	パート(時間)	81.8	86.9				
	所定外労働時間	全体(時間)	2020年10月	9.6	9.5		
	常用労働者	一般(時間)		13.0	13.1		
	5人以上	パート(時間)		2.0	1.5		
労働組合	組合数	(組合)	2020年6月	23,761	1,201	⑤	
	組合員数	(人)		10,115,000	291,239	⑩	
	推定組織率	(%)		17.1	17.1		
雇用	有効求人倍率	実数(-)	2020年12月	1.13	1.03	⑥	
	有効求職者数	実数(人)		1,849,911	54,024	⑪	
失業	完全失業者	(人)	2020年7~9月	2,040,000	52,000	⑦	
	完全失業率	(%)		3.0	2.6	⑫	
労働者数	就業形態別	全体(人)	2020年10月	51,511,000	1,409,444	①	
	常用労働者数	一般(人)		35,453,000	968,408		
	5人以上	パート(人)		16,058,000	441,036		
	雇用形態別	雇用者総数(人)	2017年	59,208,100	1,741,800	⑧	
	有業者数	会社役員(人)		3,368,700	95,500	⑬	
	15歳以上	正規職員(人)		34,513,700	1,005,400		
		パート(人)		10,324,000	338,000		
		アルバイト(人)		4,393,300	117,000		
		派遣社員(人)		1,418,900	51,100		
		契約・嘱託(人)	4,225,400	110,900			
		雇用形態別	雇用者総数(人)	2020年10~12月	60,000,000	-	⑫
	労働力人口	会社役員(人)	3,520,000		-		
15歳以上	正規職員(人)	35,380,000	-				
	パート・アルバイト(人)	15,050,000	-				
	派遣社員(人)	1,410,000	-				
	契約社員(人)	2,730,000	-				
	嘱託(人)	1,090,000	-				
	その他(人)	820,000	-				
生活保護	被保護世帯数	(世帯)	2020年11月	1,636,411	12,611	⑭	
	被保護実人員	(人)		2,048,675	15,270		

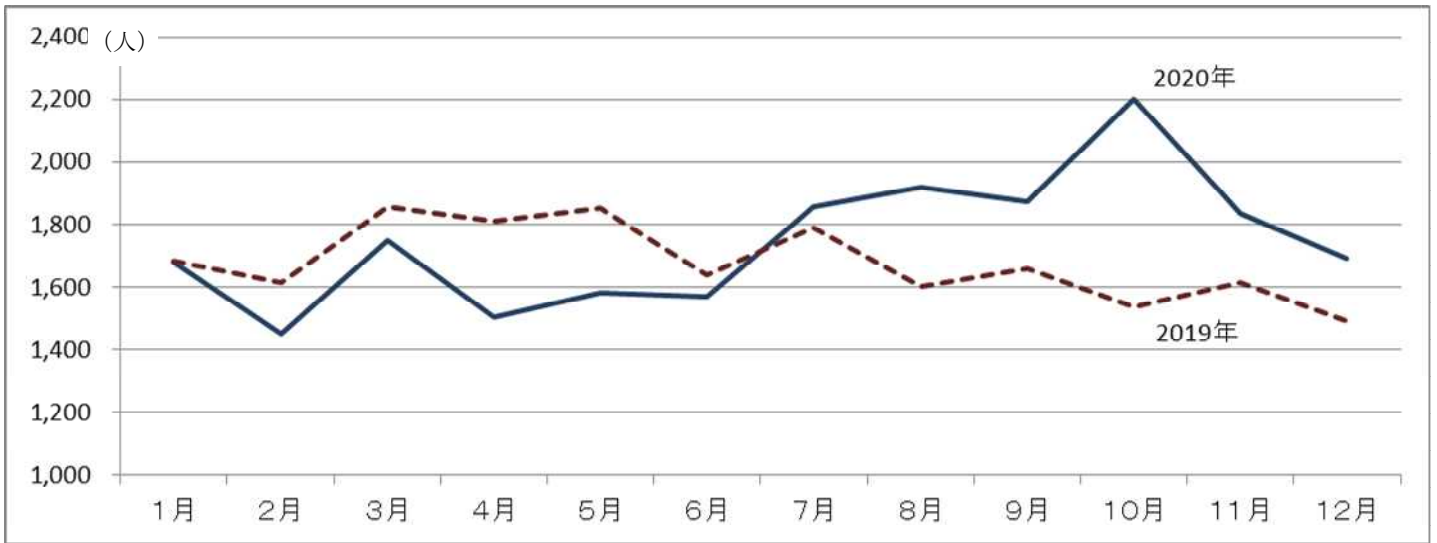
引用	引用資料	HP	HPアドレス
①	毎月勤労統計調査地方調査結果速報	静岡県	http://toukei.pref.shizuoka.jp/chosa/12-040/index.html
②	春季賃上げ要求・妥結状況	静岡県	http://www.pref.shizuoka.jp/sangyou/sa-210/tinage.html
③	一時金要求・妥結状況	静岡県	http://www.pref.shizuoka.jp/sangyou/sa-210/chingin/haruchin.html
④	地域別最低賃金の全国一覧	厚生労働省	http://www.mhlw.go.jp/seisakunitsuite/bunya/koyou_roudou/roudoukijun/minimumichiran/
⑤	労働組合の概要(静岡県)	静岡県	http://www.pref.shizuoka.jp/sangyou/sa-210/documents/h26kisochokeikka.pdf
⑥	雇用に関する統計資料(月報)	静岡県労働局	https://jsite.mhlw.go.jp/shizuoka/
⑦	労働力調査(基本集計)都道府県別結果	総務省	http://www.stat.go.jp/data/roudou/pref/index.htm
⑧⑬	就業構造基本調査(5年毎)	総務省	https://www.e-stat.go.jp/stat-search/files?page=1&layout=datalist&tstat=000001107875&cycle=0&tclass1=000001107879&tclass2=000001107880&second2=1
⑨	毎月勤労統計調査(全国調査・地方調査)	厚生労働省	http://www.mhlw.go.jp/toukei/list/30-1a.html
⑩	労使関係総合調査(労働組合基礎調査)	厚生労働省	http://www.mhlw.go.jp/toukei/list/13-23c.html
⑪	一般職業紹介状況	厚生労働省	http://www.mhlw.go.jp/stf/houdou/2r9852000002mte2.html
⑫	労働力調査(全国結果)(四半期平均詳細集計)	総務省	http://www.stat.go.jp/data/roudou/2.htm
⑭	被保護者調査	厚生労働省	http://www.mhlw.go.jp/toukei/saikin/hw/hihogosya/m2012/08.html

●静岡県の労働関連データ (2/2)

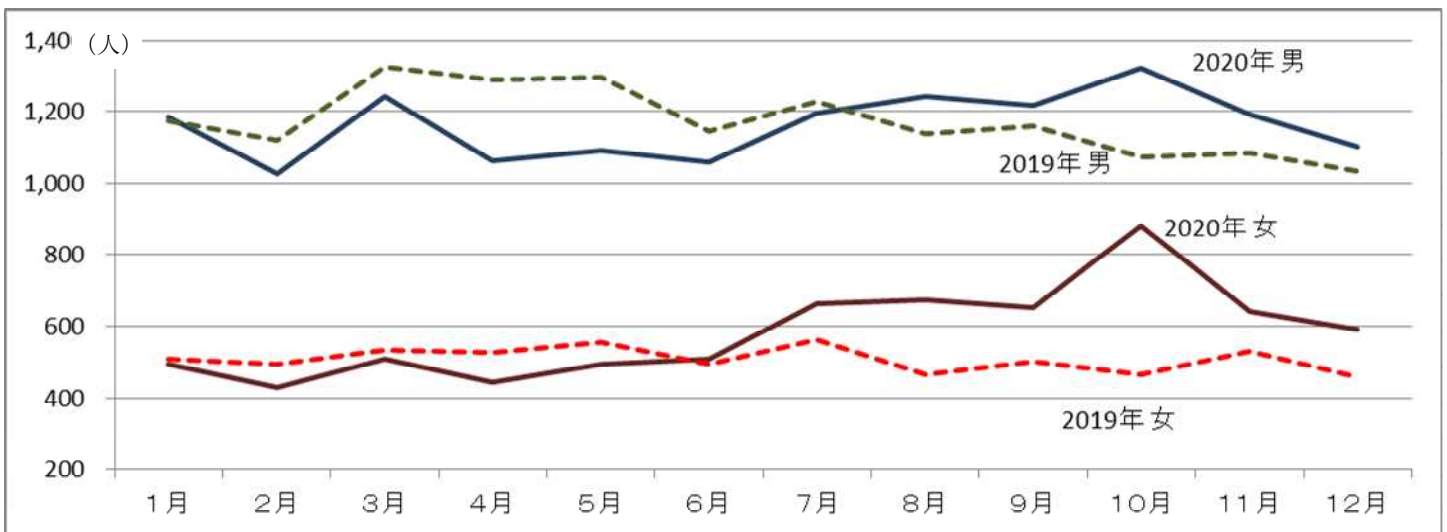
○「自殺者数」(2019年、2020年)(警察庁)

<https://www.npa.go.jp/publications/statistics/safetylife/jisatsu.html>

○月別自殺者総数 (全国)



○月別自殺者男女別人数 (全国)



○月別自殺者総数 (静岡県)

