

●静岡県の労働関連データ (1/2)

(静岡県労働研究所 事務局 2021年3月作成)

静岡県の労働関連データについて、各種資料から抜粋しました。参考にしてください。

| | 区分 | | 年月 | 全国 | 静岡県 | 引用 |
|-------------|--------------|------------|-------------|------------|-----------|---------|
| 賃金 | 平均現金給与総額 | 全体(円) | 2020年11月 | 280,460 | 274,013 | ① |
| | 常用労働者 | 一般(円) | | 363,735 | 350,857 | ⑨ |
| | 5人以上 | パート(円) | | 98,823 | 102,086 | |
| | 春闘(218組合) | 平均賃金(円) | 2020年7月 | - | 294,744 | ② |
| | (加重平均) | 妥結額(円) | | - | 5,446 | |
| | 年末一時金(318組合) | 妥結額(円) | | 2020年12月 | - | 713,892 |
| 最低賃金 | (円) | 2020年10月 | 902 | | 885 | ④ |
| 労働時間 (月) | 平均総実労働時間 | 全体(時間) | 2020年11月 | 138.1 | 144.7 | ① |
| | 常用労働者 | 一般(時間) | | 164.5 | 170.1 | ⑨ |
| | 5人以上 | パート(時間) | | 80.8 | 87.8 | |
| | 所定外労働時間 | 全体(時間) | | 9.7 | 9.9 | |
| | 常用労働者 | 一般(時間) | | 13.2 | 13.7 | |
| | 5人以上 | パート(時間) | | 2.1 | 1.5 | |
| 労働組合 | 組合数 | (組合) | 2020年6月 | 23,761 | 1,201 | ⑤ |
| | 組合員数 | (人) | | 10,115,000 | 291,239 | ⑩ |
| | 推定組織率 | (%) | | 17.1 | 17.1 | |
| 雇用 | 有効求人倍率 | 実数(-) | 2021年1月 | 1.15 | 1.06 | ⑥ |
| | 有効求職者数 | 実数(人) | | 1,840,958 | 53,926 | ⑪ |
| 失業 | 完全失業者 | (人) | 2020年10~12月 | 2,010,000 | 50,000 | ⑦ |
| | 完全失業率 | (%) | | 2.9 | 2.5 | ⑫ |
| 労働者数 | 就業形態別 | 全体(人) | 2020年11月 | 51,629,000 | 1,404,190 | ① |
| | 常用労働者数 | 一般(人) | | 35,354,000 | 972,089 | |
| | 5人以上 | パート(人) | | 16,276,000 | 432,101 | |
| | 雇用形態別 | 雇用者総数(人) | 2017年 | 59,208,100 | 1,741,800 | ⑧ |
| | 有業者数 | 会社役員(人) | | 3,368,700 | 95,500 | ⑬ |
| | 15歳以上 | 正規職員(人) | | 34,513,700 | 1,005,400 | |
| | | パート(人) | | 10,324,000 | 338,000 | |
| | | アルバイト(人) | | 4,393,300 | 117,000 | |
| | | 派遣社員(人) | | 1,418,900 | 51,100 | |
| | | 契約・嘱託(人) | | 4,225,400 | 110,900 | |
| | 雇用形態別 | 雇用者総数(人) | 2020年10~12月 | 60,000,000 | - | ⑫ |
| | 労働力人口 | 会社役員(人) | | 3,520,000 | - | |
| | 15歳以上 | 正規職員(人) | | 35,380,000 | - | |
| | パート・アルバイト(人) | 15,050,000 | | - | | |
| | 派遣社員(人) | 1,410,000 | | - | | |
| | 契約社員(人) | 2,730,000 | | - | | |
| | 嘱託(人) | 1,090,000 | | - | | |
| | その他(人) | 820,000 | - | | | |
| 生活保護 | 被保護世帯数 | (世帯) | 2020年12月 | 1,638,124 | 12,645 | ⑭ |
| | 被保護実人員 | (人) | | 2,050,391 | 15,309 | |

| 引用 | 引用資料 | HP | HPアドレス |
|----|------------------------|--------|---|
| ① | 毎月勤労統計調査地方調査結果速報 | 静岡県 | http://toukei.pref.shizuoka.jp/chosa/12-040/index.html |
| ② | 春季賃上げ要求・妥結状況 | 静岡県 | http://www.pref.shizuoka.jp/sangyou/sa-210/tinage.html |
| ③ | 一時金要求・妥結状況 | 静岡県 | http://www.pref.shizuoka.jp/sangyou/sa-210/chingin/haruchin.html |
| ④ | 地域別最低賃金の全国一覧 | 厚生労働省 | http://www.mhlw.go.jp/seisakunitsuite/bunya/koyou_roudou/roudoukijun/minimumichiran/ |
| ⑤ | 労働組合の概要(静岡県) | 静岡県 | http://www.pref.shizuoka.jp/sangyou/sa-210/documents/h26kisochokeikka.pdf |
| ⑥ | 雇用に関する統計資料(月報) | 静岡県労働局 | https://jsite.mhlw.go.jp/shizuoka/ |
| ⑦ | 労働力調査(基本集計)都道府県別結果 | 総務省 | http://www.stat.go.jp/data/roudou/pref/index.htm |
| ⑧⑬ | 就業構造基本調査(5年毎) | 総務省 | https://www.e-stat.go.jp/stat-search/files?page=1&layout=datalist&tstat=000001107875&cycle=0&tclass1=000001107879&tclass2=000001107880&second2=1 |
| ⑨ | 毎月勤労統計調査(全国調査・地方調査) | 厚生労働省 | http://www.mhlw.go.jp/toukei/list/30-1a.html |
| ⑩ | 労使関係総合調査(労働組合基礎調査) | 厚生労働省 | http://www.mhlw.go.jp/toukei/list/13-23c.html |
| ⑪ | 一般職業紹介状況 | 厚生労働省 | http://www.mhlw.go.jp/stf/houdou/2r9852000002mte2.html |
| ⑫ | 労働力調査(全国結果)(四半期平均詳細集計) | 総務省 | http://www.stat.go.jp/data/roudou/2.htm |
| ⑭ | 被保護者調査 | 厚生労働省 | http://www.mhlw.go.jp/toukei/saikin/hw/hihogosya/m2012/08.html |

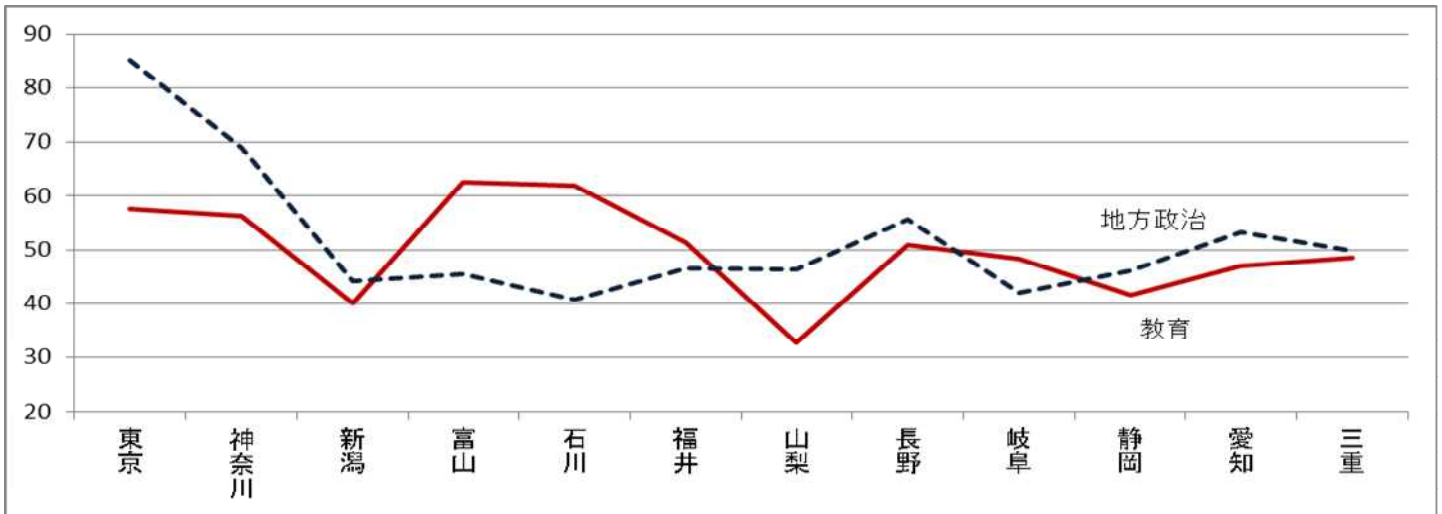
●静岡県の労働関連データ (2/2)

○「都道府県別の男女平等度」(2015年)(株式会社 東レ経営研究所 2015年12月経営センサー)

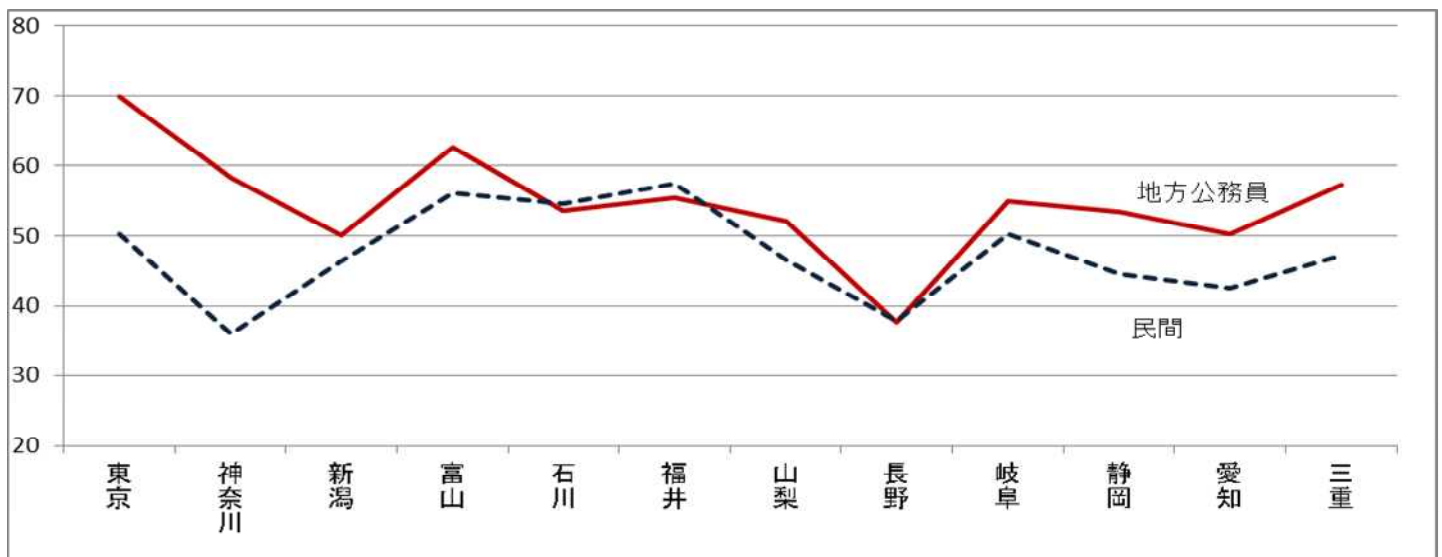
[https://cs2.toray.co.jp/news/tbr/newsrrs01.nsf/0/26CEE820CD8D296C4925835300033C13/\\$FILE/sen_178_0](https://cs2.toray.co.jp/news/tbr/newsrrs01.nsf/0/26CEE820CD8D296C4925835300033C13/$FILE/sen_178_0)

3.pdf

○教育(大学女性進学率・教職員管理職女性比率)・地方政治(県市区町村議員女性比率)(偏差値)



○地方公務員(管理職女性割合)・民間(会社役員・正社員女性割合)(偏差値)



○教育・地方政治・地方公務員・民間・条例計画の男女平等度全体の平均値(偏差値)

