

●静岡県の労働関連データ (1/2)

(静岡県労働研究所 事務局 2021年6月作成)

静岡県の労働関連データについて、各種資料から抜粋しました。参考にしてください。

	区分		年月	全国	静岡県	引用	
賃金	平均現金給与総額	全体(円)	2021年2月	265,702	254,361	①	
	常用労働者	一般(円)		343,947	324,517	⑨	
	5人以上	パート(円)		93,974	95,762		
	春闘(218組合)	平均賃金(円)	2020年7月	-	294,744	②	
	(加重平均)	妥結額(円)		-	5,446		
	年末一時金(318組合)	妥結額(円)		-	713,892	③	
	最低賃金	(円)	2020年10月	902	885	④	
	平均総実労働時間	全体(時間)		2021年2月	130.8	136.1	①
	常用労働者	一般(時間)			155.9	160.9	⑨
5人以上	パート(時間)	75.8	80.2				
	所定外労働時間	全体(時間)	2021年2月	9.3	9.2		
	常用労働者	一般(時間)		12.8	12.7		
	5人以上	パート(時間)		1.8	1.4		
労働組合	組合数	(組合)	2020年6月	23,761	1,201	⑤	
	組合員数	(人)		10,115,000	291,239	⑩	
	推定組織率	(%)		17.1	17.1		
雇用	有効求人倍率	実数(-)	2021年4月	1.04	0.99	⑥	
	有効求職者数	実数(人)		2,090,998	58,612	⑪	
失業	完全失業者	(人)	2021年1~3月	1,930,000	49,000	⑦	
	完全失業率	(%)		2.8	2.5	⑫	
労働者数	就業形態別	全体(人)	2021年2月	51,452,000	1,396,699	①	
	常用労働者数	一般(人)		35,359,000	968,909		
	5人以上	パート(人)		16,093,000	427,790		
	雇用形態別	雇用者総数(人)	2017年	59,208,100	1,741,800	⑧	
	有業者数	会社役員(人)		3,368,700	95,500	⑬	
	15歳以上	正規職員(人)		34,513,700	1,005,400		
		パート(人)		10,324,000	338,000		
		アルバイト(人)		4,393,300	117,000		
		派遣社員(人)		1,418,900	51,100		
		契約・嘱託(人)		4,225,400	110,900		
	雇用形態別	雇用者総数(人)	2021年1~3月	59,740,000	-	⑫	
	労働力人口	会社役員(人)		3,630,000	-		
	15歳以上	正規職員(人)		35,560,000	-		
	パート・アルバイト(人)	14,550,000		-			
	派遣社員(人)	1,340,000		-			
	契約社員(人)	2,650,000		-			
	嘱託(人)	1,170,000		-			
	その他(人)	830,000	-				
生活保護	被保護世帯数	(世帯)	2021年3月	1,641,536	12,754	⑭	
	被保護実人員	(人)		2,053,268	15,465		

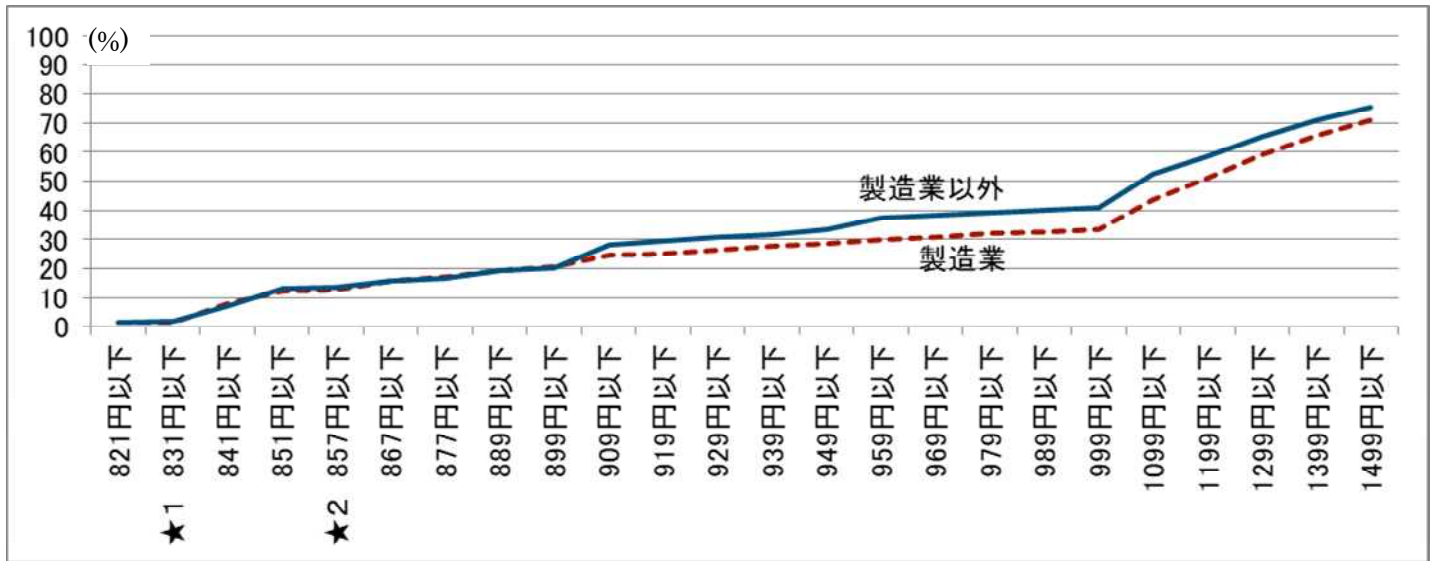
引用	引用資料	HP	HPアドレス
①	毎月勤労統計調査地方調査結果速報	静岡県	<a href="http://toukei.pref.shizuoka.jp/chosa/12-040/index.html">http://toukei.pref.shizuoka.jp/chosa/12-040/index.html</a>
②	春季賃上げ要求・妥結状況	静岡県	<a href="http://www.pref.shizuoka.jp/sangyou/sa-210/tinage.html">http://www.pref.shizuoka.jp/sangyou/sa-210/tinage.html</a>
③	一時金要求・妥結状況	静岡県	<a href="http://www.pref.shizuoka.jp/sangyou/sa-210/chingin/haruchin.html">http://www.pref.shizuoka.jp/sangyou/sa-210/chingin/haruchin.html</a>
④	地域別最低賃金の全国一覧	厚生労働省	<a href="http://www.mhlw.go.jp/seisakunitsuite/bunya/koyou_roudou/roudoukijun/minimumichiran/">http://www.mhlw.go.jp/seisakunitsuite/bunya/koyou_roudou/roudoukijun/minimumichiran/</a>
⑤	労働組合の概要(静岡県)	静岡県	<a href="http://www.pref.shizuoka.jp/sangyou/sa-210/documents/h26kisochokeikka.pdf">http://www.pref.shizuoka.jp/sangyou/sa-210/documents/h26kisochokeikka.pdf</a>
⑥	雇用に関する統計資料(月報)	静岡労働局	<a href="https://jsite.mhlw.go.jp/shizuoka/">https://jsite.mhlw.go.jp/shizuoka/</a>
⑦	労働力調査(基本集計)都道府県別結果	総務省	<a href="http://www.stat.go.jp/data/roudou/pref/index.htm">http://www.stat.go.jp/data/roudou/pref/index.htm</a>
⑧⑬	就業構造基本調査(5年毎)	総務省	<a href="https://www.e-stat.go.jp/stat-search/files?page=1&amp;layout=datalist&amp;tstat=000001107875&amp;cycle=0&amp;tclass1=000001107879&amp;tclass2=000001107880&amp;second2=1">https://www.e-stat.go.jp/stat-search/files?page=1&amp;layout=datalist&amp;tstat=000001107875&amp;cycle=0&amp;tclass1=000001107879&amp;tclass2=000001107880&amp;second2=1</a>
⑨	毎月勤労統計調査(全国調査・地方調査)	厚生労働省	<a href="http://www.mhlw.go.jp/toukei/list/30-1a.html">http://www.mhlw.go.jp/toukei/list/30-1a.html</a>
⑩	労使関係総合調査(労働組合基礎調査)	厚生労働省	<a href="http://www.mhlw.go.jp/toukei/list/13-23c.html">http://www.mhlw.go.jp/toukei/list/13-23c.html</a>
⑪	一般職業紹介状況	厚生労働省	<a href="http://www.mhlw.go.jp/stf/houdou/2r9852000002mte2.html">http://www.mhlw.go.jp/stf/houdou/2r9852000002mte2.html</a>
⑫	労働力調査(全国結果)(四半期平均詳細集計)	総務省	<a href="http://www.stat.go.jp/data/roudou/2.htm">http://www.stat.go.jp/data/roudou/2.htm</a>
⑭	被保護者調査	厚生労働省	<a href="http://www.mhlw.go.jp/toukei/saikin/hw/hihogosya/m2012/08.html">http://www.mhlw.go.jp/toukei/saikin/hw/hihogosya/m2012/08.html</a>

●静岡県の労働関連データ (2/2)

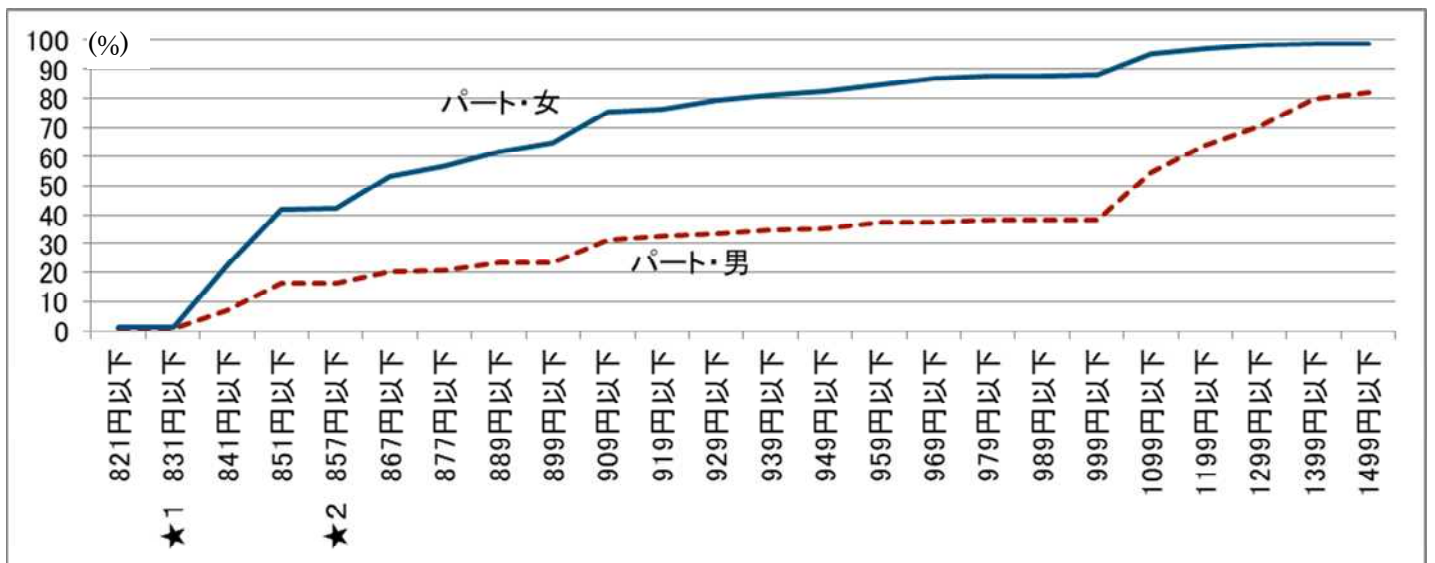
○「平成30年最低賃金に関する基礎調査」(2021年4月) 厚生労働省 労働基準局賃金課

[https://www.e-stat.go.jp/stat-search/files?page=1&layout=datalist&toukei=00450201&bunya\\_l=03&tsta t=000001133843&cycl e=7&tclass1=000001153186&tclass2val=0](https://www.e-stat.go.jp/stat-search/files?page=1&layout=datalist&toukei=00450201&bunya_l=03&tsta t=000001133843&cycl e=7&tclass1=000001153186&tclass2val=0)

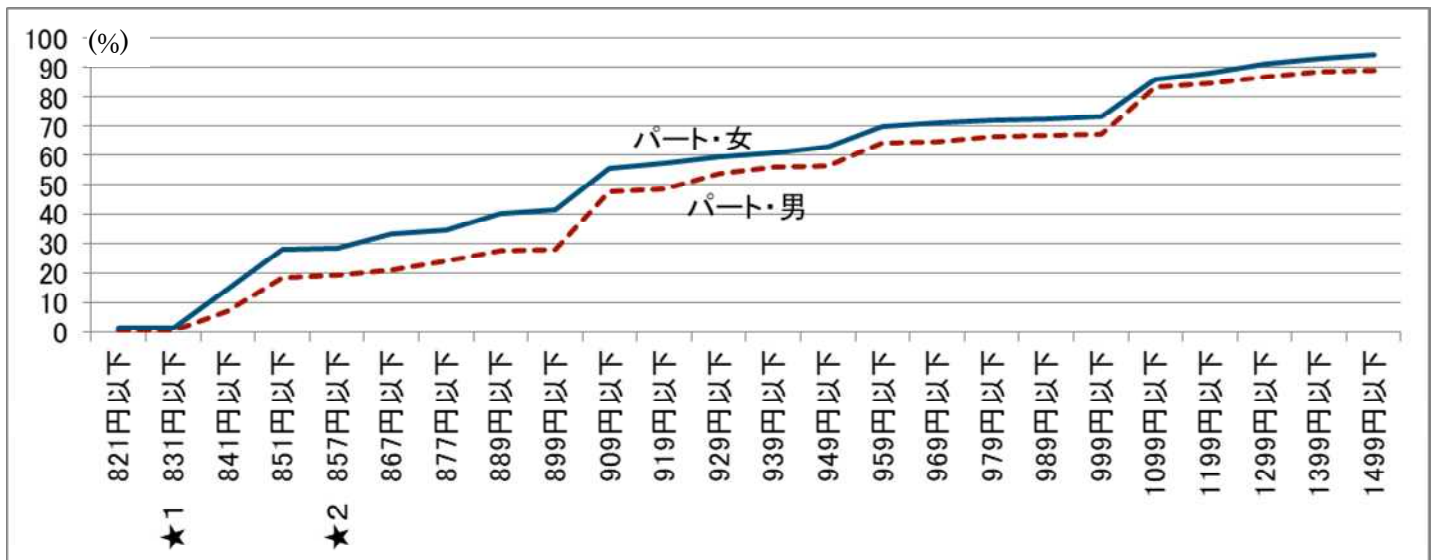
○時間賃金別労働者数の割合 (一般・パート・男・女の合計、静岡県)



○時間賃金別労働者数の割合 (製造業100人未満事業所、パート、静岡県)



○時間賃金別労働者数の割合 (製造業以外30人未満事業所、パート、静岡県)



(参考) 静岡県最低賃金額: ★1 [H29年度] 832円、★2 [H30年度] 858円