

●静岡県の労働関連データ (1/2)

(静岡県労働研究所 事務局 2022年9月作成)

静岡県の労働関連データについて、各種資料から抜粋しました。参考にしてください。

	区分		年月	全国	静岡県	引用
賃金	平均現金給与総額	全体(円)	2022年5月	277,026	260,958	①
	常用労働者	一般(円)		357,658	332,505	⑨
	5人以上	パート(円)		98,775	99,215	
	春闘(246組合) (加重平均)	平均賃金(円)	2022年7月	-	298,407	②
		妥結額(円)		-	6,278	
	夏季一時金(311組合)	妥結額(円)	2022年8月	-	730,213	③
	最低賃金	(円)	2021年10月	930	913	④
労働時間 (月)	平均総実労働時間	全体(時間)	2022年5月	131.1	132.2	①
	常用労働者	一般(時間)		154.7	154.6	⑨
	5人以上	パート(時間)		79.1	81.7	
	所定外労働時間	全体(時間)		9.7	9.5	
	常用労働者	一般(時間)		13.1	12.7	
	5人以上	パート(時間)		2.2	2.3	
労働組合	組合数	(組合)	2021年6月	23,392	1,177	⑤
	組合員数	(人)		10,078,000	291,736	⑩
	推定組織率	(%)		16.9	17.0	
雇用	有効求人倍率	実数(-)	2022年7月	1.26	1.26	⑥
	有効求職者数	実数(人)		1,938,286	53,515	⑪
失業	完全失業者	(人)	2022年4~6月	1,890,000	50,000	⑦
	完全失業率	(%)		2.7	2.5	⑫
労働者数	就業形態別	全体(人)	2022年5月	51,273,000	1,421,595	①
	常用労働者数	一般(人)		35,280,000	985,678	
	5人以上	パート(人)		15,993,000	435,917	
	雇用形態別	雇用者総数(人)	2017年	59,208,100	1,741,800	⑧
	有業者数	会社役員(人)		3,368,700	95,500	⑬
	15歳以上	正規職員(人)		34,513,700	1,005,400	
		パート(人)		10,324,000	338,000	
		アルバイト(人)		4,393,300	117,000	
		派遣社員(人)		1,418,900	51,100	
		契約・嘱託(人)		4,225,400	110,900	
	雇用形態別	雇用者総数(人)	2022年4~6月	60,440,000	-	⑫
	労働力人口	会社役員(人)		3,340,000	-	
	15歳以上	正規職員(人)		36,260,000	-	
		パート・アルバイト(人)		14,550,000	-	
		派遣社員(人)		1,540,000	-	
		契約社員(人)		2,800,000	-	
		嘱託(人)		1,130,000	-	
	その他(人)	820,000	-			
生活保護	被保護世帯数	(世帯)	2022年6月	1,641,044	13,096	⑭
	被保護実人員	(人)		2,023,381	15,751	

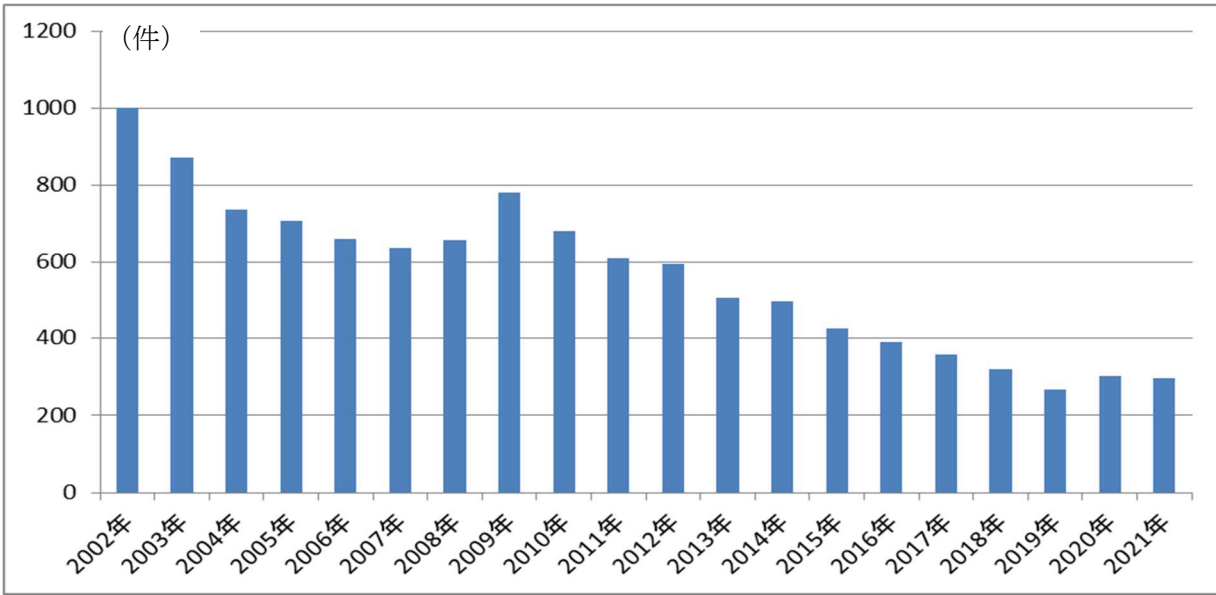
引用	引用資料	HP	HPアドレス
	引用資料は下表を参照ください。		
①	毎月勤労統計調査地方調査結果速報	静岡県	http://toukei.pref.shizuoka.in/chosa/12-040/index.html
②	春季賃上げ要求・妥結状況	静岡県	http://www.pref.shizuoka.in/sangyou/sa-210/tinaze.html
③	一時金要求・妥結状況	静岡県	http://www.pref.shizuoka.in/sangyou/sa-210/chingin/haruchin.html
④	地域別最低賃金の全国一覧	厚生労働省	http://www.mhlw.go.in/seisakuunitsuite/bunva/kovou_roudou/roudoukiun/minimumichiran/
⑤	労働組合の概要(静岡県)	静岡県	http://www.pref.shizuoka.in/sangyou/sa-210/documents/h26kisochokekka.pdf
⑥	雇用に関する統計資料(月報)	静岡県労働局	https://isite.mhlw.go.in/shizuoka-
⑦	労働力調査(基本集計)都道府県別結果	総務省	http://www.stat.go.in/data/roudou/pref/index.htm
⑧⑬	就業構造基本調査(5年毎)	総務省	https://www.e-stat.go.jp/stat-search/files?page=1&layout=datalist&tstat=000001107875&cycle=0&tclass1=000001107879&tclass2=000001107880&second2=1
⑨	毎月勤労統計調査(全国調査・地方調査)	厚生労働省	http://www.mhlw.go.in/toukei/list/30-1a.html
⑩	労使関係総合調査(労働組合基礎調査)	厚生労働省	http://www.mhlw.go.in/toukei/list/13-23c.html
⑪	一般職業紹介状況	厚生労働省	http://www.mhlw.go.in/stf/houdou/2r9852000002mte2.html
⑫	労働力調査(全国結果)(四半期平均詳細集計)	総務省	http://www.stat.go.in/data/roudou/2.htm
⑭	被保護者調査	厚生労働省	http://www.mhlw.go.in/toukei/saikin/hw/hihogosva/m2012/08.html

●静岡県の労働関連データ (2/2)

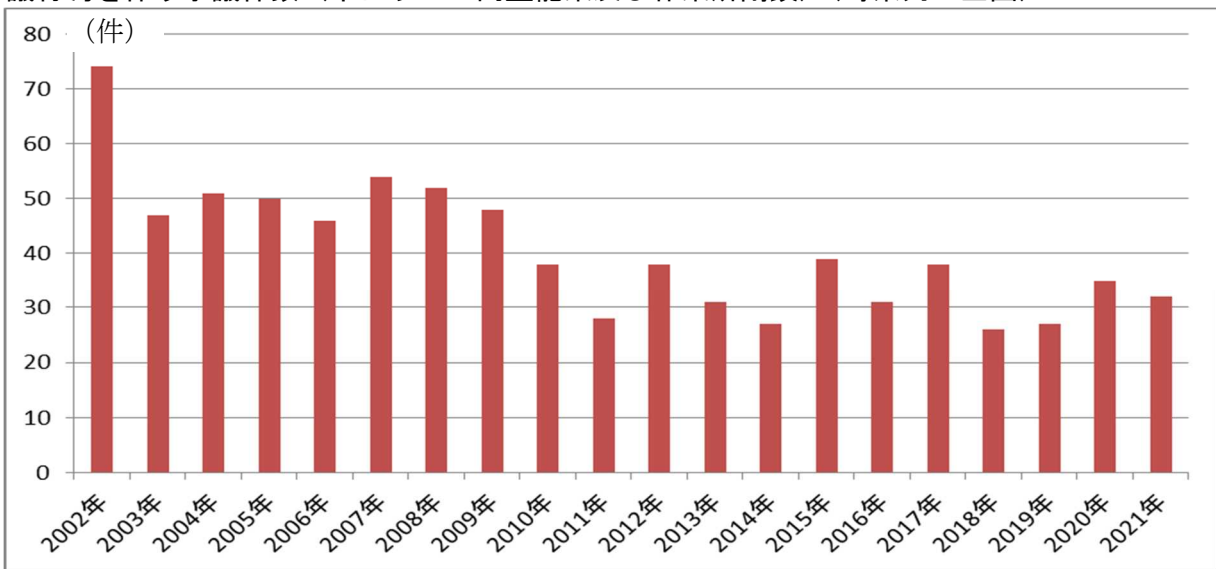
「労働争議統計調査」(2021年)(厚生労働省 雇用・賃金福祉統計室)

<https://www.e-stat.go.jp/stat-search/files?page=1&toukei=00450108&tstat=000001014031>

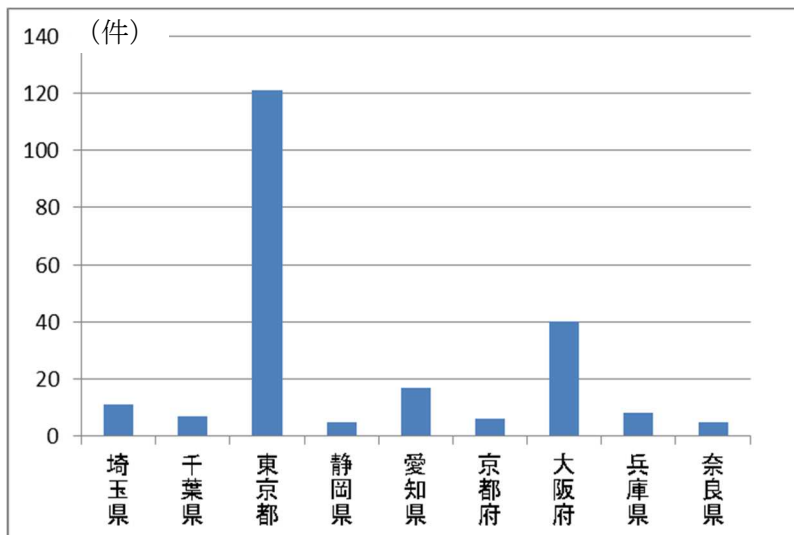
○労働争議総件数 (時系列・全国)



○争議行為を伴う争議件数 (半日以上の同盟罷業及び作業所閉鎖) (時系列・全国)



○労働争議総件数 (2021年・5件以上都道府県別)



○争議行為を伴う争議件数 (半日以上の同盟罷業及び作業所閉鎖) (2021年・1件以上都道府県別)

