

●静岡県の労働関連データ (1/2)

(静岡県労働研究所 事務局 2022年11月作成)

静岡県の労働関連データについて、各種資料から抜粋しました。参考にしてください。

	区分		年月	全国	静岡県	引用	
賃金	平均現金給与総額	全体(円)	2022年7月	376,028	398,119	①	
	常用労働者	一般(円)		499,779	524,769	⑨	
	5人以上	パート(円)		105,920	111,885		
	春闘(246組合) (加重平均)	平均賃金(円)	2022年7月	-	298,407	②	
		妥結額(円)		-	6,278		
	夏季一時金(311組合)	妥結額(円)	2022年8月	-	730,213	③	
	最低賃金	(円)	2022年10月	961	944	④	
労働時間 (月)	平均総実労働時間	全体(時間)	2022年7月	139.9	143.1	①	
	常用労働者	一般(時間)		166.8	168.1	⑨	
	5人以上	パート(時間)		81.3	86.5		
	所定外労働時間	全体(時間)	2022年7月	10.2	11.9		
	常用労働者	一般(時間)		13.8	13.9		
	5人以上	パート(時間)		2.2	2.4		
労働組合	組合数	(組合)	2021年6月	23,392	1,177	⑤	
	組合員数	(人)		10,078,000	291,736	⑩	
	推定組織率	(%)		16.9	17.0		
雇用	有効求人倍率	実数(-)	2022年9月	1.32	1.31	⑥	
	有効求職者数	実数(人)		1,896,149	53,131	⑪	
失業	完全失業者	(人)	2022年4~6月	1,890,000	50,000	⑦	
	完全失業率	(%)		2.7	2.5	⑫	
労働者数	就業形態別 常用労働者数	全体(人)	2022年7月	51,645,000	1,428,035	①	
	5人以上	一般(人)		35,364,000	988,309		
		パート(人)		16,281,000	439,726		
	雇用形態別 有業者数	雇用者総数(人)	2017年	59,208,100	1,741,800	⑧	
	15歳以上	会社役員(人)		3,368,700	95,500		⑬
		正規職員(人)		34,513,700	1,005,400		
		パート(人)		10,324,000	338,000		
		アルバイト(人)		4,393,300	117,000		
		派遣社員(人)		1,418,900	51,100		
		契約・嘱託(人)		4,225,400	110,900		
	雇用形態別 労働力人口	雇用者総数(人)	2022年4~6月	60,440,000	-	⑫	
	15歳以上	会社役員(人)		3,340,000	-		
		正規職員(人)		36,260,000	-		
		パート・アルバイト(人)		14,550,000	-		
		派遣社員(人)		1,540,000	-		
		契約社員(人)		2,800,000	-		
		嘱託(人)		1,130,000	-		
	その他(人)	820,000	-				
生活保護	被保護世帯数	(世帯)	2022年8月	1,644,112	13,150	⑭	
	被保護実人員	(人)		2,025,096	15,790		

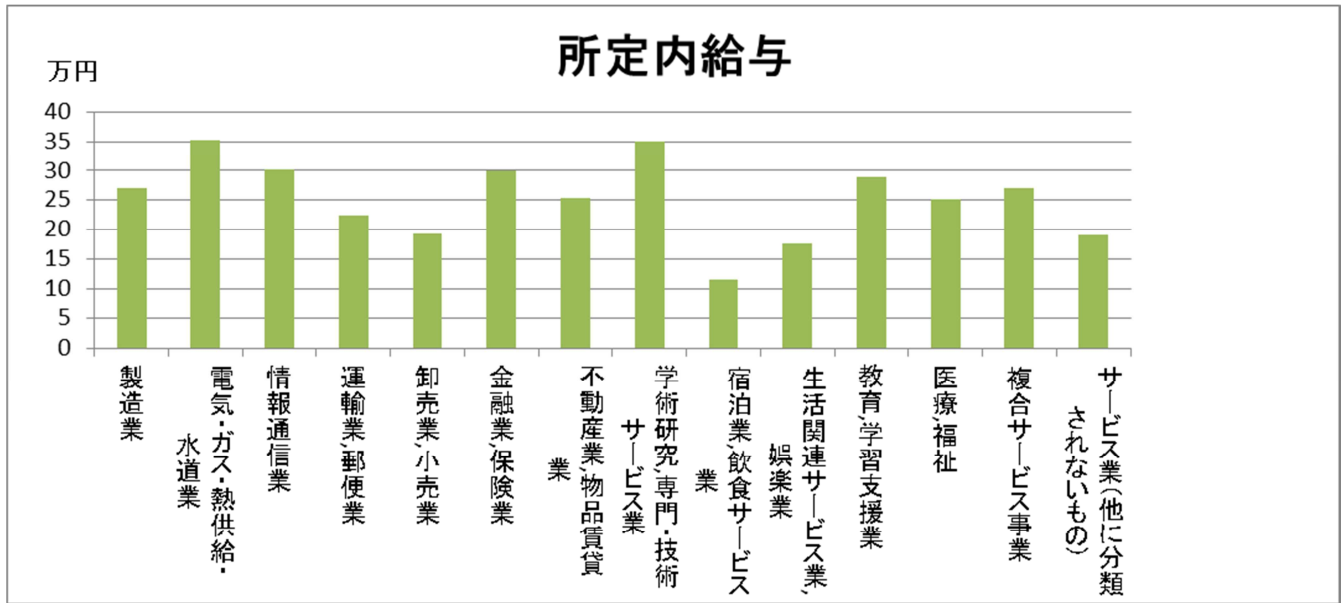
引用	引用資料	HP	HPアドレス
	引用資料は下表を参照ください。		
①	毎月勤労統計調査地方調査結果速報	静岡県	http://toukei.pref.shizuoka.in/chosa/12-040/index.html
②	春季賃上げ要求・妥結状況	静岡県	http://www.pref.shizuoka.in/saneyou/sa-210/tinage.html
③	一時金要求・妥結状況	静岡県	http://www.pref.shizuoka.in/saneyou/sa-210/chingin/haruchin.html
④	地域別最低賃金の全国一覧	厚生労働省	http://www.mhlw.go.jp/seisakunitsuite/bunya/koyou_roudou/roudoukiun/minimumchiran/
⑤	労働組合の概要(静岡県)	静岡県	http://www.pref.shizuoka.in/saneyou/sa-210/documents/h26kisochokekk.pdf
⑥	雇用に関する統計資料(月報)	静岡県労働局	https://isite.mhlw.go.in/shizuoka-
⑦	労働力調査(基本集計)都道府県別結果	総務省	http://www.stat.go.in/data/roudou/pref/index.htm
⑧⑬	就業構造基本調査(5年毎)	総務省	https://www.e-stat.go.jp/stat-search/files?page=1&layout=datalist&tstat=000001107875&cycle=0&tclass1=000001107879&tclass2=000001107880&second2=1
⑨	毎月勤労統計調査(全国調査・地方調査)	厚生労働省	http://www.mhlw.go.in/toukei/list/30-1a.html
⑩	労使関係総合調査(労働組合基礎調査)	厚生労働省	http://www.mhlw.go.in/toukei/list/13-23c.html
⑪	一般職業紹介状況	厚生労働省	http://www.mhlw.go.in/stf/houdou/2r985200002mte2.html
⑫	労働力調査(全国結果)(四半期平均詳細集計)	総務省	http://www.stat.go.in/data/roudou/2.htm
⑭	被保護者調査	厚生労働省	http://www.mhlw.go.in/toukei/saikin/hw/hihogosva/m2012/08.html

●静岡県の労働関連データ (2/2)

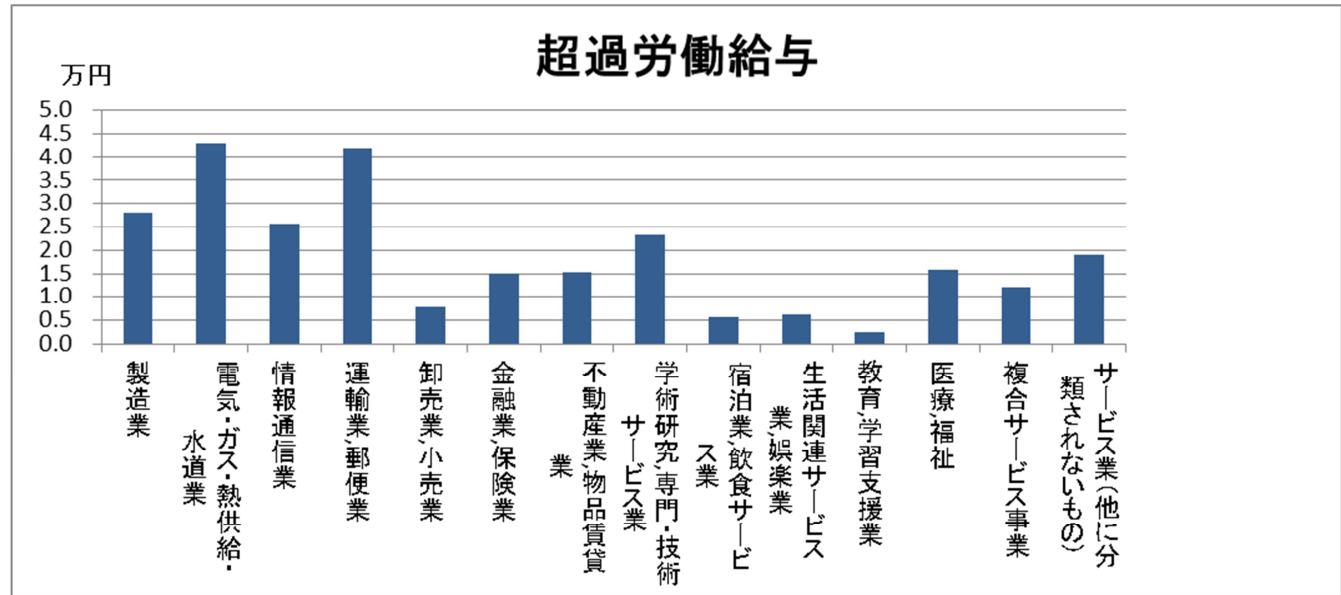
「毎月勤労統計調査地方調査年速報」(令和3年分)(静岡県知事直轄組織デジタル戦略局統計調査課)

<http://toukei.pref.shizuoka.jp/keizaihan/data/12-040/2021maikinnensokuhou.html>

○産業別所定内給与 (静岡県・5人以上)



○産業別超過労働給与 (静岡県・5人以上)



○産業別所定外労働時間 (静岡県・5人以上)

