

●静岡県の労働関連データ (1/2)

(静岡県労働研究所 事務局 2023年4月作成)

静岡県の労働関連データについて、各種資料から抜粋しました。参考にしてください。

	区分		年月	全国	静岡県	引用
賃金	平均現金給与総額	全体 (円)	2022年12月	567,916	548,263	①
	常用労働者	一般 (円)		782,495	742,338	⑨
	5人以上	パート (円)		114,899	125,455	
	春闘 (246組合)	平均賃金 (円)	2022年7月	-	298,407	②
	(加重平均)	妥結額 (円)		-	6,278	
	冬季一時金 (330組合)	妥結額 (円)	2023年1月	-	740,330	③
	最低賃金	(円)	2022年10月	961	944	④
労働時間 (月)	平均総実労働時間	全体 (時間)	2022年12月	137.2	141.7	①
	常用労働者	一般 (時間)		164.2	166.9	⑨
	5人以上	パート (時間)		80.2	86.8	
	所定外労働時間	全体 (時間)		10.5	11.1	
	常用労働者	一般 (時間)		14.3	14.8	
	5人以上	パート (時間)	2.4	3.0		
労働組合	組合数	(組合)	2022年6月	23,046	1,151	⑤
	組合員数	(人)		9,992,000	287,712	⑩
	推定組織率	(%)		16.5	17.0	
雇用	有効求人倍率	実数 (-)	2023年2月	1.41	1.34	⑥
	有効求職者数	実数 (人)		1,858,599	51,688	⑪
失業	完全失業者	(人)	2022年10~12月	1,670,000	40,000	⑦
	完全失業率	(%)		2.4	2.0	⑫
労働者数	就業形態別	全体 (人)	2022年12月	51,813,000	1,428,517	①
	常用労働者数	一般 (人)		35,115,000	978,031	
	5人以上	パート (人)		16,697,000	450,486	
	雇用形態別	雇用者総数 (人)	2017年	59,208,100	1,741,800	⑧
	有業者数	会社役員 (人)		3,368,700	95,500	⑬
	15歳以上	正規職員 (人)		34,513,700	1,005,400	
		パート (人)		10,324,000	338,000	
		アルバイト (人)		4,393,300	117,000	
		派遣社員 (人)		1,418,900	51,100	
		契約・嘱託 (人)		4,225,400	110,900	
	雇用形態別	雇用者総数 (人)	2022年10~12月	60,630,000	-	⑫
	労働力人口	会社役員 (人)		3,430,000	-	
	15歳以上	正規職員 (人)		35,900,000	-	
		パート・アルバイト (人)		14,950,000	-	
		派遣社員 (人)		1,490,000	-	
		契約社員 (人)		2,880,000	-	
		嘱託 (人)		1,130,000	-	
	その他 (人)	840,000	-			
生活保護	被保護世帯数	(世帯)	2023年1月	1,645,069	13,188	⑭
	被保護実人員	(人)		2,024,421	15,818	

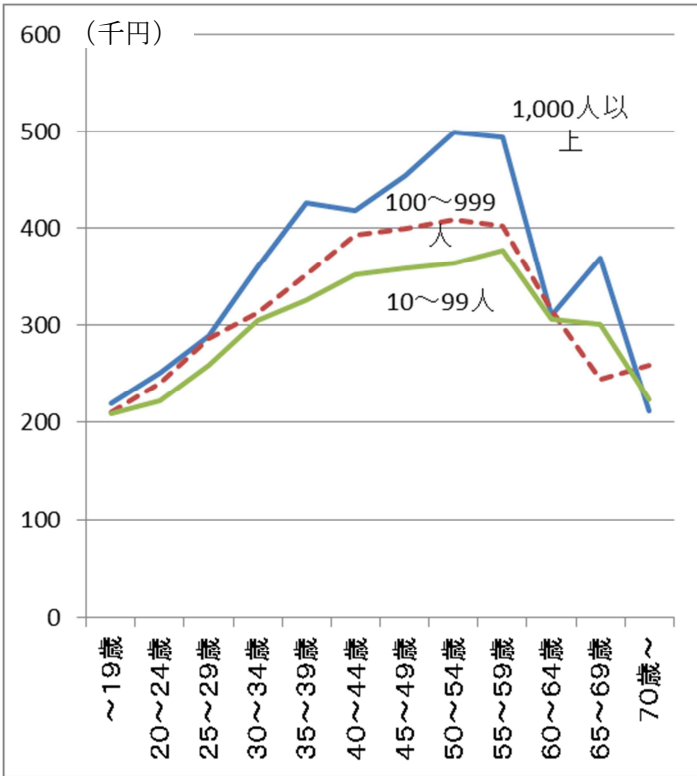
引用	引用資料	HP	HPアドレス
	引用資料は下表を参照ください。		
①	毎月勤労統計調査地方調査結果速報	静岡県	http://toukei.pref.shizuoka.in/chosa/12-040/index.html
②	春季賃上げ要求・妥結状況	静岡県	http://www.pref.shizuoka.in/sangyou/sa-210/tinage.html
③	一時金要求・妥結状況	静岡県	http://www.pref.shizuoka.in/sangyou/sa-210/chingin/haruchin.html
④	地域別最低賃金の全国一覧	厚生労働省	http://www.mhlw.go.in/seisakunitsuite/hunva/kovou_roudou/roudoukiun/minimumichiran/
⑤	労働組合の概要(静岡県)	静岡県	http://www.pref.shizuoka.in/sangyou/sa-210/documents/h26kisochokekk.pdf
⑥	雇用に関する統計資料(月報)	静岡県労働局	https://site.mhlw.go.in/shizuoka-
⑦	労働力調査(基本集計)都道府県別結果	総務省	http://www.stat.go.in/data/roudou/pref/index.htm
⑧⑬	就業構造基本調査(5年毎)	総務省	https://www.e-stat.go.jp/stat-search/files?page=1&layout=datalist&tstat=000001107875&cycle=0&tclass1=000001107879&tclass2=000001107880&second2=1
⑨	毎月勤労統計調査(全国調査・地方調査)	厚生労働省	http://www.mhlw.go.in/toukei/list/30-1a.html
⑩	労使関係総合調査(労働組合基礎調査)	厚生労働省	http://www.mhlw.go.in/toukei/list/13-23c.html
⑪	一般職業紹介状況	厚生労働省	http://www.mhlw.go.in/stf/houdou/2r9852000002mte2.html
⑫	労働力調査(全国結果)(四半期平均詳細集計)	総務省	http://www.stat.go.in/data/roudou/2.htm
⑭	被保護者調査	厚生労働省	http://www.mhlw.go.in/toukei/saikin/hw/hihogosva/m2012/08.html

●静岡県の労働関連データ (2/2)

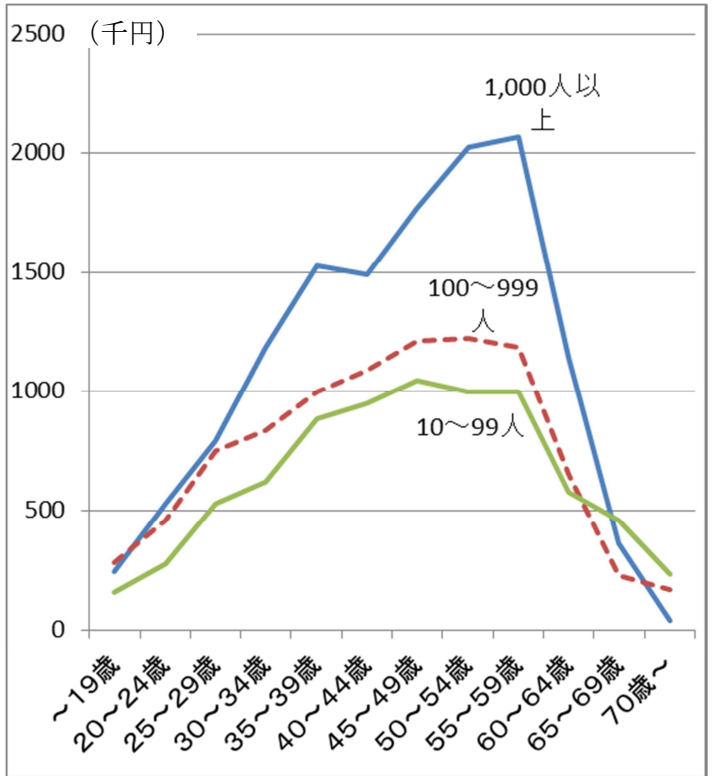
「賃金構造基本統計調査」(令和4年)(厚生労働省 政策統括官付参事官付賃金福祉統計室)

<https://www.mhlw.go.jp/toukei/itiran/roudou/chingin/kouzou/z2022/index.html>

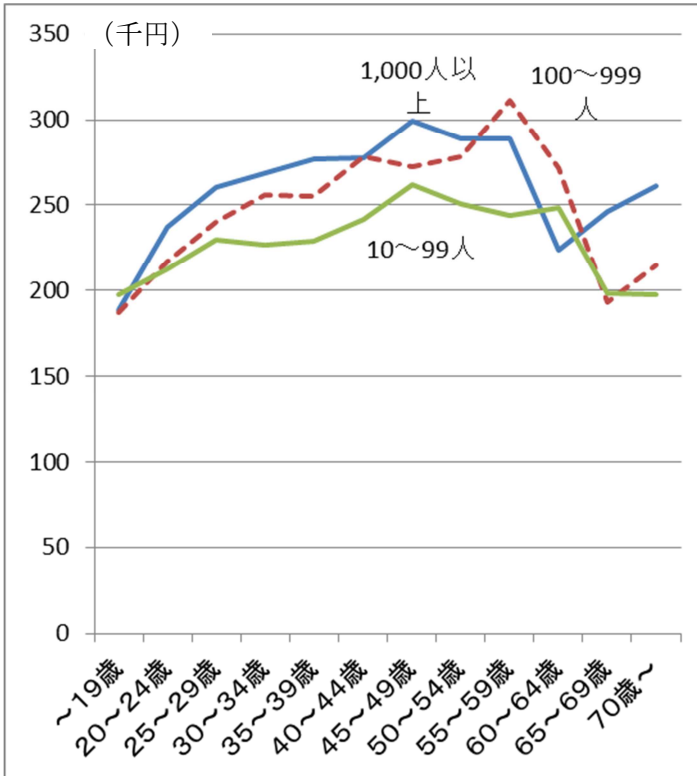
○きまって支給する現金給与額
(男・一般労働者)(静岡県)



○年間賞与及其他特別給与額
(男・一般労働者)(静岡県)



○きまって支給する現金給与額
(女・一般労働者)(静岡県)



○年間賞与及其他特別給与額
(女・一般労働者)(静岡県)

