

●静岡県の労働関連データ (1/2)

(静岡県労働研究所 事務局 2023年10月作成)

静岡県の労働関連データについて、各種資料から抜粋しました。参考にしてください。

	区分		年月	全国	静岡県	引用
賃金	平均現金給与総額	全体 (円)	2023年6月	461,811	404,978	①
	常用労働者	一般 (円)		625,995	532,437	⑨
	5人以上	パート (円)		111,279	118,666	
	春闘 (239組合) (加重平均)	平均賃金 (円)	2023年6月	-	298,074	②
		妥結額 (円)		-	10,394	
	夏季一時金 (286組合)	妥結額 (円)	2023年8月	-	768,875	③
	最低賃金	(円)	2023年10月	1,004	984	④
労働時間 (月)	平均総実労働時間	全体 (時間)	2023年6月	142.4	146.8	①
	常用労働者	一般 (時間)		170.9	173.5	⑨
	5人以上	パート (時間)		81.5	86.9	
	所定外労働時間	全体 (時間)	2023年6月	10.0	10.9	
	常用労働者	一般 (時間)		13.7	14.7	
	5人以上	パート (時間)		2.1	2.4	
労働組合	組合数	(組合)	2022年6月	23,046	1,151	⑤
	組合員数	(人)		9,992,000	287,712	⑩
	推定組織率	(%)		16.5	17.0	
雇用	有効求人倍率	実数 (-)	2023年8月	1.28	1.20	⑥
	有効求職者数	実数 (人)		1,906,294	54,491	⑪
失業	完全失業者	(人)	2023年 4~6月	1,850,000	46,000	⑦
	完全失業率	(%)		2.7	2.3	⑫
労働者数	就業形態別	全体 (人)	2023年6月	52,413,000	1,440,683	①
	常用労働者数	一般 (人)		35,634,000	995,934	
	5人以上	パート (人)		16,779,000	444,749	
	雇用形態別	雇用者総数 (人)	2022年	60,772,100	1,768,800	⑧
	有業者数	会社役員 (人)		3,547,200	98,900	⑬
	15歳以上	正規職員 (人)		36,114,600	1,038,500	
		パート (人)		10,365,000	341,100	
		アルバイト (人)		4,313,600	109,600	
		派遣社員 (人)		1,516,900	48,700	
		契約・嘱託 (人)		4,025,100	108,900	
	雇用形態別	雇用者総数 (人)	2023年 4~6月	60,760,000	-	⑫
	労働力人口	会社役員 (人)		3,340,000	-	
	15歳以上	正規職員 (人)		36,520,000	-	
	パート・アルバイト (人)	14,560,000		-		
	派遣社員 (人)	1,550,000		-		
	契約社員 (人)	2,820,000		-		
	嘱託 (人)	1,110,000		-		
	その他 (人)	860,000	-			
生活保護	被保護世帯数	(世帯)	2023年7月	1,650,492	13,339	⑭
	被保護実人員	(人)		2,020,692	16,009	

引用資料は下表を参照ください。

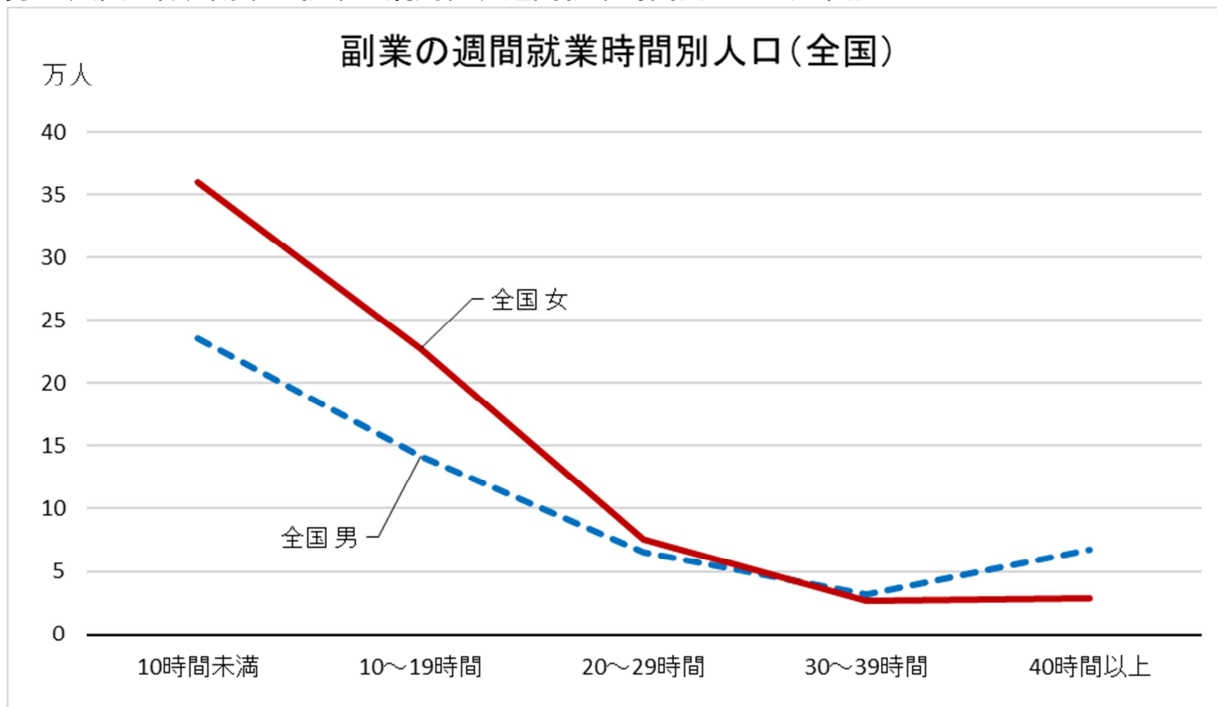
引用	引用資料	HP	HPアドレス
①	毎月勤労統計調査地方調査結果速報	静岡県	http://toukei.pref.shizuoka.jp/chosa/12-040/index.html
②	春季賃上げ要求・妥結状況	静岡県	https://www.pref.shizuoka.jp/sangvosshigoto/shuroshien/rodoseisaku/rodokankyo/1003235/index.html
③	一時金要求・妥結状況	静岡県	https://www.pref.shizuoka.jp/sangvosshigoto/shuroshien/rodoseisaku/rodokankyo/1003235/index.html
④	地域別最低賃金の全国一覧	厚生労働省	http://www.mhlw.go.jp/seisakunitsuite/bunya/koyou_roudou/roudoukiun/minimumchiran/index.html
⑤	労働組合の概要 (静岡県)	静岡県	http://www.pref.shizuoka.jp/sangyou/sa-210/documents/h26kisochokekk.pdf
⑥	雇用に関する統計資料(月報)	静岡労働局	https://isite.mhlw.go.jp/shizuoka-roudoukuvoku/iirei_toukei/shokuguvou_shoukai/toukei/toukei01.html
⑦	労働力調査 (基本集計) 都道府県別結果	総務省	http://www.stat.go.jp/data/roudou/pref/index.htm
⑧⑬	就業構造基本調査 (5年毎)	総務省	https://www.e-stat.go.jp/stat-search/files?page=1&layout=datalist&tstat=000001107875&cvycle=0&tclass1=000001107879&tclass2=00001107880&second2=1
⑨	毎月勤労統計調査 (全国調査・地方調査)	厚生労働省	http://www.mhlw.go.jp/toukei/list/30-1a.html
⑩	労使関係総合調査 (労働組合基礎調査)	厚生労働省	http://www.mhlw.go.jp/toukei/list/13-23c.html
⑪	一般職業紹介状況	厚生労働省	http://www.mhlw.go.jp/stf/houdou/2r9852000002mte2.html
⑫	労働力調査 (全国結果) (四半期平均詳細集計)	総務省	http://www.stat.go.jp/data/roudou/2.htm
⑭	被保護者調査	厚生労働省	http://www.mhlw.go.jp/toukei/saikin/hw/hihogosya/m2012/08.html

●静岡県の労働関連データ (2/2)

「令和4年就業構造基本調査」(2022年)(総務省統計局)

https://www.e-stat.go.jp/stat-search/files?page=1&layout=datalist&toukei=00200532&bunya_l=03&tstat=000001163626&cycle=0&tclass1=000001163630&tclass2=000001163631&tclass3val=0

○男女、雇用者、副業の就業の規則性、週間就業時間別人口(全国)



○男女、雇用者、副業の就業の規則性、週間就業時間別人口(静岡県)

