

●静岡県の労働関連データ (1/2)

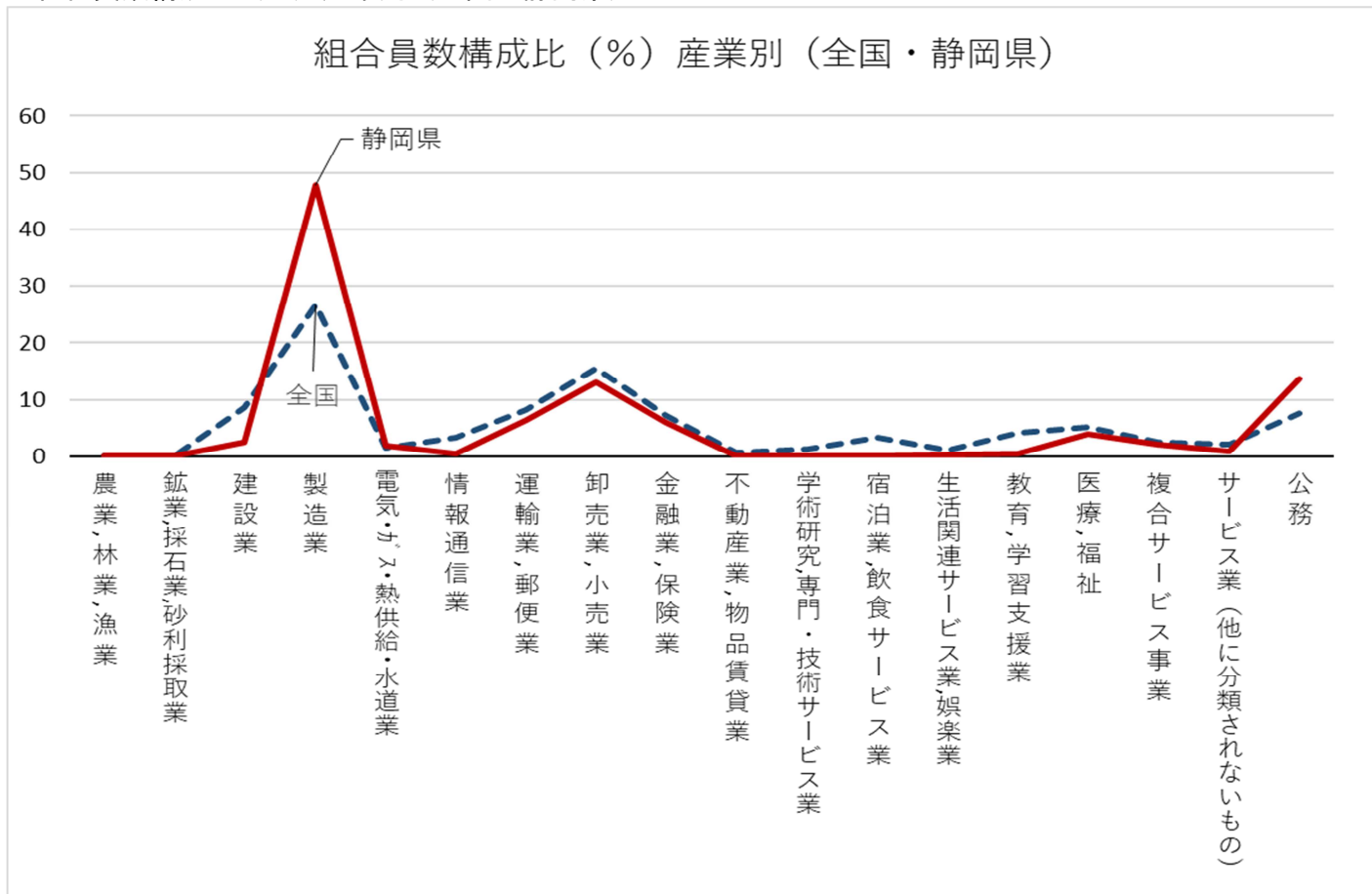
(静岡県労働研究所 事務局 2024年1月作成)

静岡県の労働関連データについて、各種資料から抜粋しました。参考にしてください。

区分		年月	全国	静岡県	引用	
賃金	平均現金給与総額	全体 (円)	2023年9月	277,700	265,454	①
	常用労働者	一般 (円)		361,736	337,312	⑨
	5人以上	パート (円)		101,854	104,061	
	春闘 (239組合) (加重平均)	平均賃金 (円)	2023年6月	-	298,074	②
	妥結額 (円)		-	10,394		
	冬季一時金 (296組合)	妥結額 (円)	2023年12月	-	761,293	③
	最低賃金	(円)	2023年10月	1,004	984	④
労働時間 (月)	平均総実労働時間	全体 (時間)	2023年9月	136.5	142.0	①
	常用労働者	一般 (時間)		164.0	167.4	⑨
	5人以上	パート (時間)		79.2	84.9	
	所定外労働時間	全体 (時間)		9.9	11.1	
	常用労働者	一般 (時間)		13.7	15.0	
	5人以上	パート (時間)		2.2	2.4	
労働組合	組合数	(組合)	2023年6月	22,789	1,133	⑤
	組合員数	(人)		9,938,000	283,023	⑩
	推定組織率	(%)		16.3	16.5	
雇用	有効求人倍率	実数 (-)	2023年11月	1.32	1.23	⑥
	有効求職者数	実数 (人)		1,873,579	53,830	⑪
失業	完全失業者	(人)	2023年	1,840,000	42,000	⑦
	完全失業率	(%)	7~9月	2.6	2.1	⑫
労働者数	就業形態別	全体 (人)	2023年9月	52,549,000	1,440,599	①
	常用労働者数	一般 (人)		35,507,000	995,890	
	5人以上	パート (人)		17,042,000	444,709	
	雇用形態別	雇用者総数 (人)	2022年	60,772,100	1,768,800	⑧
	有業者数	会社役員 (人)		3,547,200	98,900	⑬
	15歳以上	正規職員 (人)		36,114,600	1,038,500	
		パート (人)		10,365,000	341,100	
		アルバイト (人)		4,313,600	109,600	
		派遣社員 (人)		1,516,900	48,700	
		契約・嘱託 (人)		4,025,100	108,900	
		雇用者総数 (人)	2023年	60,990,000	-	⑫
	労働力人口	会社役員 (人)	7~9月	3,400,000	-	
	15歳以上	正規職員 (人)		36,260,000	-	
		パート・アルバイト (人)		15,180,000	-	
	派遣社員 (人)		1,500,000	-		
	契約社員 (人)		2,730,000	-		
	嘱託 (人)		1,080,000	-		
	その他 (人)		830,000	-		
生活保護	被保護世帯数	(世帯)	2023年10月	1,652,145	13,412	⑭
	被保護実人員	(人)		2,021,618	16,090	

引用	引用資料	HP	HPアドレス
①	毎月勤労統計調査地方調査結果速報	静岡県	<a href="http://toukei.pref.shizuoka.jp/chosa/12-040/index.html">http://toukei.pref.shizuoka.jp/chosa/12-040/index.html</a>
②	春季賃上げ要求・妥結状況	静岡県	<a href="https://www.pref.shizuoka.jp/sangyoshigoto/shuroshien/rodoseisaku/rodokankyo/1003235/index.html">https://www.pref.shizuoka.jp/sangyoshigoto/shuroshien/rodoseisaku/rodokankyo/1003235/index.html</a>
③	一時金要求・妥結状況	静岡県	<a href="https://www.pref.shizuoka.jp/sangyoshigoto/shuroshien/rodoseisaku/rodokankyo/1003235/index.html">https://www.pref.shizuoka.jp/sangyoshigoto/shuroshien/rodoseisaku/rodokankyo/1003235/index.html</a>
④	地域別最低賃金の全国一覧	厚生労働省	<a href="http://www.mhlw.go.jp/seisakunitsuite/bunva/kovou/roudou/roudokuiun/minimumichiran/index.html">http://www.mhlw.go.jp/seisakunitsuite/bunva/kovou/roudou/roudokuiun/minimumichiran/index.html</a>
⑤	労働組合の概要 (静岡県)	静岡県	<a href="http://www.pref.shizuoka.jp/sangyou/sa-210/documents/h26kisochokekka.pdf">http://www.pref.shizuoka.jp/sangyou/sa-210/documents/h26kisochokekka.pdf</a>
⑥	雇用に関する統計資料(月報)	静岡労働局	<a href="https://jiste.mhlw.go.jp/shizuoka-roudoukyoku/jirei_toukei/shokugyou_shoukai/toukei/toukei01.html">https://jiste.mhlw.go.jp/shizuoka-roudoukyoku/jirei_toukei/shokugyou_shoukai/toukei/toukei01.html</a>
⑦	労働力調査 (基本集計) 都道府県別結果	総務省	<a href="http://www.stat.go.jp/data/roudou/pref/index.htm">http://www.stat.go.jp/data/roudou/pref/index.htm</a>
⑧⑬	就業構造基本調査 (5年毎)	総務省	<a href="https://www.e-stat.go.jp/stat-search/files?page=1&amp;layout=datalist&amp;tstat=000001107875&amp;cycle=0&amp;tclass1=000001107879&amp;tclass2=00001107880&amp;second=1">https://www.e-stat.go.jp/stat-search/files?page=1&amp;layout=datalist&amp;tstat=000001107875&amp;cycle=0&amp;tclass1=000001107879&amp;tclass2=00001107880&amp;second=1</a>
⑨	毎月勤労統計調査 (全国調査・地方調査)	厚生労働省	<a href="http://www.mhlw.go.jp/toukei/list/30-1a.html">http://www.mhlw.go.jp/toukei/list/30-1a.html</a>
⑩	労使関係総合調査 (労働組合基礎調査)	厚生労働省	<a href="http://www.mhlw.go.jp/toukei/list/13-23c.html">http://www.mhlw.go.jp/toukei/list/13-23c.html</a>
⑪	一般職業紹介状況	厚生労働省	<a href="http://www.mhlw.go.jp/stf/houdou/2r985200002mte2.html">http://www.mhlw.go.jp/stf/houdou/2r985200002mte2.html</a>
⑫	労働力調査 (全国結果) (四半期平均詳細集計)	総務省	<a href="http://www.stat.go.jp/data/roudou/2.htm">http://www.stat.go.jp/data/roudou/2.htm</a>
⑭	被保護者調査	厚生労働省	<a href="http://www.mhlw.go.jp/toukei/saikin/hw/hihogosya/m2012/08.html">http://www.mhlw.go.jp/toukei/saikin/hw/hihogosya/m2012/08.html</a>

○組合員数構成比(%)産業別(全国・静岡県)



○労働組合推定組織率(%)産業別(全国)

