

●静岡県の労働関連データ (1/2)

(静岡県労働研究所 事務局 2024年7月作成)

静岡県の労働関連データについて、各種資料から抜粋しました。参考にしてください。

	区分		年月	全国	静岡県	引用
賃金	平均現金給与総額	全体 (円)	2024年3月	302,060	281,451	①
	常用労働者	一般 (円)		388,858	350,169	⑨
	5人以上	パート (円)		108,305	109,572	
	春闘 (214組合) (加重平均)	平均賃金 (円)	2024年6月	-	309,990	②
		妥結額 (円)		-	14,267	
	冬季一時金 (296組合)	妥結額 (円)	2023年12月	-	761,293	③
	最低賃金	(円)	2023年10月	1,004	984	④
労働時間 (月)	平均総実労働時間	全体 (時間)	2024年3月	136.3	141.7	①
	常用労働者	一般 (時間)		161.4	164.7	⑨
	5人以上	パート (時間)		80.1	84.2	
	所定外労働時間	全体 (時間)		10.5	11.6	
	常用労働者	一般 (時間)		14.2	15.5	
	5人以上	パート (時間)		2.3	1.8	
労働組合	組合数	(組合)	2023年6月	22,789	1,133	⑤
	組合員数	(人)		9,938,000	283,023	⑩
	推定組織率	(%)		16.3	16.5	
雇用	有効求人倍率	実数 (-)	2024年5月	1.14	1.04	⑥
	有効求職者数	実数 (人)		2,068,269	58,389	⑪
失業	完全失業者	(人)	2024年 1~3月	1,750,000	43,000	⑦
	完全失業率	(%)		2.5	2.2	⑫
労働者数	就業形態別	全体 (人)	2024年3月	50,034,000	1,431,448	①
	常用労働者数	一般 (人)		34,558,000	1,023,092	
	5人以上	パート (人)		15,475,000	408,356	
	雇用形態別	雇用者総数 (人)	2022年	60,772,100	1,768,800	⑧
	有業者数	会社役員 (人)		3,547,200	98,900	⑬
	15歳以上	正規職員 (人)		36,114,600	1,038,500	
		パート (人)		10,365,000	341,100	
		アルバイト (人)		4,313,600	109,600	
		派遣社員 (人)		1,516,900	48,700	
		契約・嘱託 (人)		4,025,100	108,900	
		雇用者総数 (人)	2024年 1~3月	60,810,000	-	⑫
	労働力人口	会社役員 (人)		3,370,000	-	
	15歳以上	正規職員 (人)		36,070,000	-	
		パート・アルバイト (人)		15,000,000	-	
	派遣社員 (人)	1,520,000		-		
	契約社員 (人)	2,840,000		-		
	嘱託 (人)	1,090,000		-		
	その他 (人)	920,000	-			
生活保護	被保護世帯数	(世帯)	2024年4月	1,647,853	13,312	⑭
	被保護実人員	(人)		2,011,281	15,909	

引用資料は下表を参照ください。

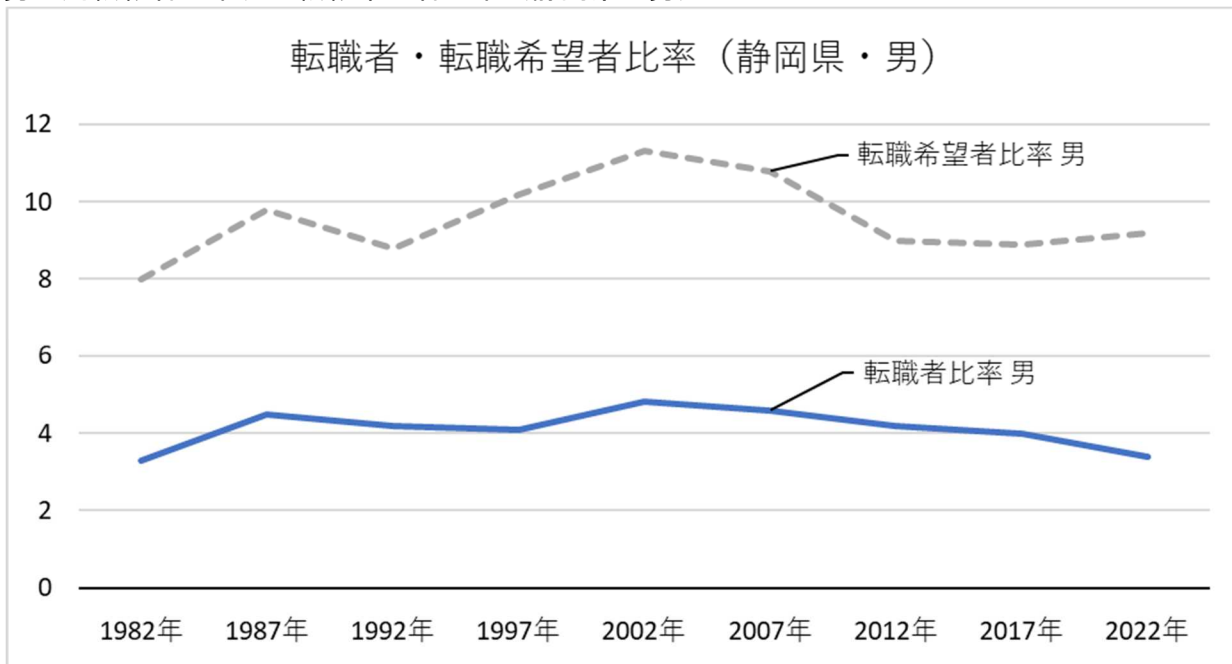
引用	引用資料	HP	HPアドレス
①	毎月勤労統計調査地方調査結果速報	静岡県	http://toukei.pref.shizuoka.jp/chosa/12-040/index.html
②	春季賃上げ要求・妥結状況	静岡県	https://www.pref.shizuoka.jp/saneyoshigoto/shuroshien/rodoseisaku/rodokankvo/1003235/index.html
③	一時金要求・妥結状況	静岡県	https://www.pref.shizuoka.jp/saneyoshigoto/shuroshien/rodoseisaku/rodokankvo/1003235/index.html
④	地域別最低賃金の全国一覧	厚生労働省	http://www.mhlw.go.jp/seisakunitsuite/bunva/koyou/roudou/roudoukiun/minimumichiran/index.html
⑤	労働組合の概要 (静岡県)	静岡県	http://www.pref.shizuoka.jp/sangyou/sa-210/documents/h26kisochokekka.pdf
⑥	雇用に関する統計資料(月報)	静岡労働局	https://jsite.mhlw.go.jp/shizuoka-roudoukyoku/irei_toukei/shokugyou_shoukai/toukei/toukei01.html
⑦	労働力調査 (基本集計) 都道府県別結果	総務省	http://www.stat.go.jp/data/roudou/pref/index.htm
⑧⑬	就業構造基本調査 (5年毎)	総務省	https://www.e-stat.go.jp/stat-search/files?page=1&layout=datalist&tstat=000001107875&cvycle=0&tclass1=000001107879&tclass2=0001107880&second2=1
⑨	毎月勤労統計調査 (全国調査・地方調査)	厚生労働省	http://www.mhlw.go.jp/toukei/list/30-1a.html
⑩	労使関係総合調査 (労働組合基礎調査)	厚生労働省	http://www.mhlw.go.jp/toukei/list/13-23c.html
⑪	一般職業紹介状況	厚生労働省	http://www.mhlw.go.jp/stf/houdou/2r9852000002mte2.html
⑫	労働力調査 (全国結果) (四半期平均詳細集計)	総務省	http://www.stat.go.jp/data/roudou/2.htm
⑭	被保護者調査	厚生労働省	http://www.mhlw.go.jp/toukei/saikin/hw/hihogosya/m2012/08.html

「就業構造基本調査：男女別転職者比率及び転職希望者比率」（2022年）（総務省）

[https://www.e-stat.go.jp/stat-](https://www.e-stat.go.jp/stat-search/files?page=1&layout=dataset&toukei=00200532&bunya_l=03&stat_infid=000031732286)

[search/files?page=1&layout=dataset&toukei=00200532&bunya_l=03&stat_infid=000031732286](https://www.e-stat.go.jp/stat-search/files?page=1&layout=dataset&toukei=00200532&bunya_l=03&stat_infid=000031732286)

○男女別転職者比率及び転職希望者比率（静岡県・男）



○男女別転職者比率及び転職希望者比率（静岡県・女）

